

企業情報

40社
掲載



広島県三次市 企業ガイドブック 2023

三次市雇用労働対策協議会



Miyoshi Company
Guide Book

ご利用に当たって

このガイドブックは、就職活動の参考資料として三次市雇用労働対策協議会の会員企業を紹介していますが、掲載企業に必ずしも職員採用計画があるものではありません。

就職活動に当たっては、必ず各企業の求人情報等をご確認ください。



三次市雇用労働対策協議会とは…

産業界が必要とする労働力の確保及び産業の健全な発展に寄与することを目的として、市内企業と関係団体（ハローワーク・教育機関・経済団体）、及び行政で組織された協議会です。「就職相談・面接会」の開催や会員企業を紹介する「企業ガイドブック」の作成、ホームページの運営など、産業情報の発信や就労促進、雇用環境の改善などに取り組んでいます。

【詳しくは、「みよし就活ネット」

<http://miyoshi-shukatsu.sakura.ne.jp/wp/> まで]



三次市の概要 (令和5年4月1日現在)

人口	世帯数	気候	
49,106人	23,154世帯	● 年間平均気温 14.1度	● 年間総雨量 1208.0 ミリメートル (気象庁2022年気象データ)
● 男性 23,628人	面積 778.18 平方キロメートル	● 最高気温 37.6度 (7月1日)	
● 女性 25,478人		● 最低気温 -7.2度 (12月24日)	

主要都市からのアクセス

広島から	JR芸備線快速(広島駅→三次駅) ▶ 約1時間20分
	JR芸備線普通(広島駅→三次駅) ▶ 約1時間50分
	高速バス(広島BC→三次駅) ▶ 約1時間20分
	自動車(山陽道~中国道経由) ▶ 約1時間10分
広島空港から	自動車(広島空港→三次駅) ▶ 約1時間10分
福山から	JR福塩線(福山駅→三次駅) ▶ 約2時間45分
	自動車(山陽道→尾道道経由) ▶ 約1時間15分
松江から	自動車(山陰道→松江道経由) ▶ 約1時間40分
大阪から	高速バス(新大阪駅→三次駅) ▶ 約4時間35分

※自動車(広島空港を除く)はそれぞれ、広島駅・福山駅・松江駅から三次駅までの所要時間

三次市の医療機関・ 保育所・教育機関など

区分	所在数	
医療機関	病院	5
	診療所	44
	歯科医院	23
保育所・幼稚園など	市立	19
	私立	3
	幼稚園	2
	その他(認可外など)	10
教育機関	小学校	21
	中学校	13
	高校	3
	専門学校	2



三次市
交通案内マップで
チェックしよう!



三次の霧の海をモチーフにした霧の女の子。泡雪のように真っ白で、前髪は三次の3つの川をイメージしたヘアスタイル。ふわふわにこにこしている優しい子で、きんざいエイドになることを夢みている。

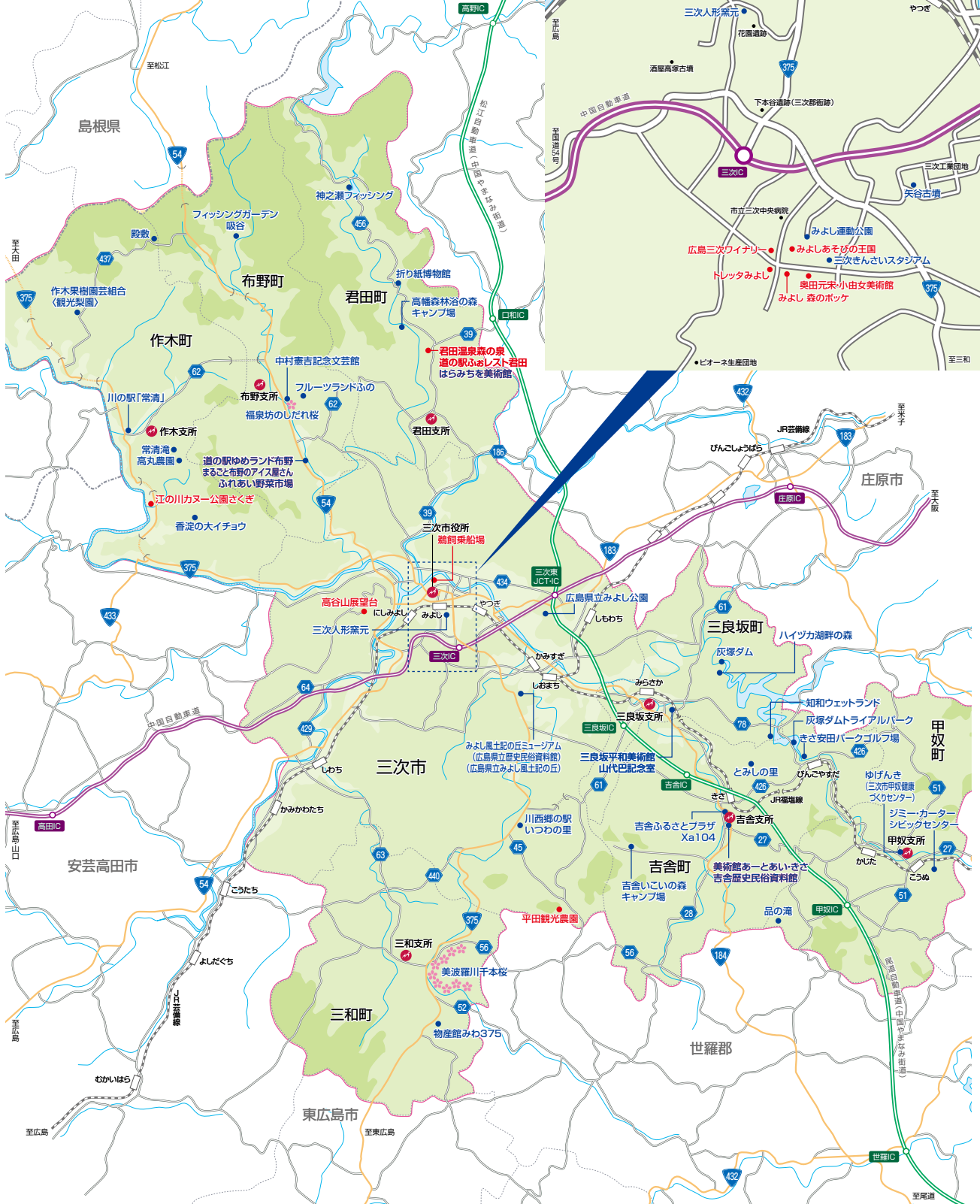
- 高速道路
- 新幹線
- 一般国道
- 三次市
- JR線

三次市はこんな町



中国地方のほぼ中央に位置する広島県北部の都市で、古くから交通の要衝、文化・経済の中心として栄えてきました。市街地がある盆地の中央で3本の川が合流する水の都で、周囲は緑豊かな自然に恵まれています。

山陽・山陰の主要都市とほぼ等距離にあり、2本の高速道路が交わる交通の結節点で、中国山地エリアの拠点として更なる飛躍が期待されています。



三次の主な 見どころ



湯本豪一記念日本妖怪博物館 (三次もののけミュージアム)

三次を舞台にした妖怪物語『稲生物怪録』に関する資料や、湯本豪一さんから寄贈された約5,000点の妖怪コレクションを中心に展示。隣には三次の名産品の販売、レストランなどがある地域・観光情報満載のまちづくり交流館がある。



日本初の
妖怪博物館!!



古くから
桜の名所!!

尾関山

桜と紅葉の美しさで知られる公園で、四季を通じて散策に適している。山頂の展望台からは三次盆地が一望できる。桜の見ごろ:4月上旬頃(さくら祭:4月第1日曜) 紅葉の見ごろ:11月初旬から



繁栄の
シンボル!!



卯建と石畳通り

卯建は火災の類焼を防ぐための袖壁であるとともに、商家の繁栄を象徴するもの。旧街道筋1.4kmには御影石の石畳が敷かれ、行灯風の街路灯が整備されている。



▲ 卯建



三次の「食」
満載!!



トレッタみよし

とれたてにこだわった三次産の野菜・果物・花・加工品・乳製品、できたてのパンなど、三次の「食」の魅力が詰まった「オール三次産品」が勢ぞろい。新鮮な食材が楽しめるバイキングレストラン、調理体験工房もある。



ピオーネ



泡雪

国内外から注目される
三次のワイン



広島三次ワイナリー

ぶどうの栽培から収穫、醸造まで行い、製造過程の見学や試飲ができるワイナリー。三次のワインと特産品がそろった物産館などがあり、四季折々のイベントも楽しい。





霧が織りなす
神秘

霧の海

霧のまちといわれる三次は、秋から早春にかけて晴れた日の朝は深い霧に包まれる。高い山に登ると眼下に霧が広がり、周囲の山々が島のように見えることから“霧の海”と呼ばれている。

フルーツの
テーマパーク



平田観光農園

山の頂上の広大な敷地に、イチゴ・りんご・梨・ぶどう・サクランボなど10種類以上の農園があり、1年を通じてフルーツ狩りが楽しめる。森の中のタッチオープン体験、アップルパイ作り・くだもの缶詰作りなどの体験メニューも豊富。

江の川カヌー公園さくぎ

初心者でもたっぷり楽しめるカヌースクールが好評。カヌーのほか沢遊び・コテージ・キャンプ場・入浴施設・レストランなども完備し、大自然を全身で体感できる。



川と山を
遊んで食べる



みよしあそびの王国

ワインをイメージした、カラフルでかわいい遊具がいっぱいの楽しい遊び場。ローラーコースターなど大型遊具のほか、年齢に合わせたゾーンがある。



みよし 森のポケット

季節や天候に左右されず思いっきり遊べる室内の遊び場。大きな遊具のコーナー、木のおもちゃコーナー、赤ちゃんの遊び場などがある。



県無形
民俗文化財

鵜飼

毎年6月から9月上旬まで、馬洗川と西城川が合流する巴橋付近で行われており、400年以上も前から伝えられてきた伝統がある。



君田温泉 森の泉 道の駅ふおレスト君田

さらさらと全身を包み込み、心身ともにリフレッシュする魔法の湯。珍しい重曹泉で、大浴場・露天風呂・壺風呂を完備、多くのリピーターが訪れる。



奥田元宋・小由女美術館

史上初めて、夫婦ともに文化勲章受章者となった三次市出身の日本画家奥田元宋と人形作家奥田小由女作品を展示する美術館。



国登録
有形文化財

辻村寿三郎人形館 (三次市歴史民俗資料館)

世界的に有名な人形作家・辻村寿三郎氏の作品を多数展示、2階は三次人形や三次の歴史に関する資料を展示する歴史民俗資料館となっている。



目次 CONTENTS

土木・建築・建設関連

株式会社エーグロー	1
大津建設株式会社	2
光栄電工株式会社	3
株式会社サンヨー	4
株式会社島屋	5
ミサワ環境技術株式会社	6
三次電工株式会社	7

金属・機械・精密機械

JUKI 広島株式会社	8
中国金網工業株式会社	9
リョービミラサカ株式会社	10

自動車関連

株式会社ニイテック	11
マツダ株式会社 三次事業所	12
NS ウエスト株式会社	13

食料品・飲食

全農広島鶏卵株式会社	14
ゆめマート はなわ 三次東	15
広島三次ワイナリー	16
三次フードセンター株式会社	17

繊維・衣料

カイハラ産業株式会社 吉舎工場	18
-----------------	----

電子機器・電気機械

株式会社サンエー	19
株式会社シナジーテクニカ	20
ミヨシ電子株式会社	21

福 社

株式会社ディア・レスト三次ノケアホーム「ディア・レスト三次」	22
社会福祉法人 慈照会	23
医療法人 微風会	24
社会福祉法人 優輝福社会	25

医薬品・医療用品関連

株式会社ジェイ・エム・エス 三次工場	26
丸善製薬株式会社 三次工場	27

出版・印刷

佐々木印刷株式会社	28
株式会社菁文社	29

木材・木工芸

株式会社佐々部材木店	30
株式会社ニシカワ	31
株式会社日本工芸	32

情報通信

株式会社三次ケーブルビジョン	33
----------------	----

その他

株式会社君田トエンティワン（君田温泉森の泉）	34
株式会社暮らしサポートみよし	35
株式会社コスモス	36
協同組合サングリーン	37
有限会社平田観光農園	38
広島みどり信用金庫	39
三次地方森林組合	40



三次市の職業訓練講座

三次市委託訓練講座

広島北部地域職業訓練センター（三次市職業訓練センター）において、求職活動中の市民、及び市内事業所にお勤めの方を対象に、スキルアップ・資格取得等を目的とした受講料無料の職業訓練講座を実施しています。

三次市職業訓練センター

☎(0824)62-8500 (FAX 兼用) URL : <http://www.nhvtc.ac.jp>



市外から三次へ就職される方へ

三次市での住まいの探し方として、会社の社宅や民間の不動産会社のほかに次の方法があります。

■市営住宅や定住促進住宅を探す。

→広島県ビルメンテナンス協同組合三次市市営住宅管理グループへお問い合わせください。

【お問い合わせ先】 ☎(0824)65-6002 FAX(0824)62-6576



■三次市空き家情報バンクの登録物件を探す。

→三次市定住対策・暮らし支援課へお問い合わせください。

三次へ移住・定住をご検討される方はぜひ一度、定住対策・暮らし支援課へご相談ください。

【お問い合わせ先】 三次市地域振興部 定住対策・暮らし支援課

☎(0824)62-6129 FAX(0824)62-6235

メール : teijyu@city.miyoshi.hiroshima.jp



三次で受けられるサービス

実家等にUターンする場合 実家等の改修を補助 最大80万円

補助率2分の1。
基本額30万円、
上限80万円
までの加算あり



移住者住宅取得奨励金 奨励額15万円

中古住宅もOK!



起業を支援

施設等整備費を補助

市内の新規起業者を
支援



18歳まで こどもの医療費を補助 負担額1回500円

医療機関での受診料は1回500円
(月4回まで) ※4回を超えると無料
入院費は1日500円
(14日まで) ※14日を超えると無料



病児・病後児保育の実施 働くパパママをバックアップ

市内各1施設で受入体制を整備。
仕事の都合などで、
やむを得ない場合に
利用可能



小児救急への対応

24時間365日

市立三次中央病院で受け入れ
(県内対応機関3か所の1つ)



保育料の軽減

2人目以降の
保育利用料を軽減

2人目半額、3人目以降無料



不妊・不育治療支援

治療費を補助

不妊・不育治療を
受ける夫婦の経済的
負担軽減



安心な出産支援

分娩施設（市立三次中央病院）と
かかりつけ医が連携

妊娠初期から分娩までしっかりサポート



ネウボラみよし

妊娠から出産・子育て期までの総合的な
支援を行うため、相談窓口を開設



※制度には更に詳細な決まりがありますので、
必ず事前に問い合わせください。

移住者数
(市支援策利用)
187人
(令和4年度)

移住したい、三次に住みたいあなたへ。



みよし暮らしの
あれこれを
発信しています。



● みよし STYLE ツナグ

移住・定住ポータルサイト「みよし STYLE ツナグ」は、三次市の魅力や支援制度、空き家情報などをぎゅっと詰め込んだサイトです。



<https://miyoshi-style.com>

空き家情報バンク制度



三次市に移住を考えている方に市内の空き家情報を紹介する制度です。市移住・定住ポータルサイトから確認できます。

空き家をお探しの方はもちろん、空き家を提供したい方もご利用ください。

詳細は
こちら!



三次 空き家情報バンク

検索



360°カメラによる物件内部紹介

Instagramでは
新着物件案内中!
チェックしてね!





三次市内の

公共職業安定所・職業訓練機関

ハローワーク三次



三次市十日市東三丁目4番6号
☎(0824)62-8609

求人募集や職業紹介など、雇用に関する総合的な行政サービスを行う公的機関です。

仕事を探している方には、それぞれきめ細やかな相談・カウンセリングを行いながら職業紹介をしています。失業している方には、雇用保険の給付や職業訓練などのあっせんなどを行っています。

企業の方には、求人を受け付けてニーズに合った人材を紹介するとともに、雇用維持の努力をする企業や、高齢者、障害者、母子家庭の母等の就職困難な方を雇い入れる企業に対して助成金を支給しています。

広島北部地域職業訓練センター (三次市職業訓練センター)

県北地域の企業で働いている勤労者や地域の方々の職業能力開発とその向上を図るために必要な設備を提供、教育訓練体制を確立し、職業人として有為な技能者を養成することにより、地域経済社会の発展に寄与することを目的として設立された公的職業訓練施設です。

各種職業訓練、資格検定試験のほか、一般向けの文化・教養講座など、幅広い訓練講座を実施しています。

三次市東酒屋町306番地69
☎(0824)62-8500



広島県立三次高等技術専門学校



三次市十日市南六丁目14番1号
☎(0824)62-3439

新たに就職しようとする人、仕事を変わろうとする人、すでに仕事に就いている人が、社会の変化に対応できる知識・技能・技術を習得するための公共職業能力開発施設です。

自動車整備科、溶接加工科、建築科、介護サービス科の各訓練科のほか、在職者向けの短期間の訓練なども実施しています。



広島県三次市

企業ガイド



マークの説明



ISO9001

品質マネジメントシステムに関する国際規格



GPTW

世界約100ヶ国で、働きがいに関する調査の結果が一定水準を超えた企業を「働きがい認定企業」、さらにその上位企業を「働きがいのある会社」ランキングとして発表



ひろしま企業健康宣言

全国健康保険協会（協会けんぽ）広島支部が実施している制度で、企業が従業員の健康づくりに積極的に取り組むことを宣言



あいサポート企業・団体

社員等を対象として、テキスト「障害を知り、共に生きる」を読むことを推奨することや、あいサポーター研修等に取り組んでいただける企業・団体等



広島県仕事と家庭の両立支援企業

県内に事業所を有し、企業等のトップ自らにより、労働者の仕事と子育ての両立や地域における子育て等の支援に取り組む企業等



消防団協力事業所

消防団活動に協力している事業所



エコアクション21

環境省が策定した日本独自の環境マネジメントシステム（EMS）



くるみんマーク

「子育てサポート企業」として、厚生労働大臣の認定を受けた証



Teamがん対策ひろしま

登録企業は、次の3項目全ての目標達成を目指して取組を行う

- ・がん検診受診率の向上
- ・治療と仕事の両立支援
- ・がん患者団体・がん患者支援団体の県民向けイベント支援



広島県働き方改革実践企業

長時間労働の削減、休暇の取得促進、仕事と育児・介護の両立支援など従業員が働きやすい職場環境づくりに取り組み、働き方改革において様々な成果や効果が出ている企業を「広島県働き方改革実践企業」として、広島県商工会議所連合会及び広島県商工会連合会が認定していた制度



魅力ある福祉・介護の職場宣言ひろしま

利用者を大切に、職員も安心していきいきと働ける職場づくりに取り組んでいる優良法人を認証して応援する制度



地域未来牽引企業

経済産業省により選定された、地域経済の中心的な担い手となりうる事業者



「ひろしま環境の日」行動宣言登録

「ひろしま環境の日」の趣旨に賛同し、実践行動に取り組む企業・学校・活動団体等による「行動宣言」の登録



認知症の人にもやさしい事業所

高齢者が住み慣れた地域で安心して暮らすことができるよう、認知症を正しく理解し、認知症の人や家族を温かく見守る事業所、施設、店舗等



ユースエール企業認定

若者の採用・育成に積極的で、若者の雇用管理の状況などが優良な中小企業を厚生労働大臣が認定する制度



広島県奨学金返済支援制度導入企業

広島県は、従業員に対する奨学金返済支援制度を導入した県内の企業等が採用活動などで使用できるシンボルマークを創設するとともに、制度導入企業の登録制度（企業データバンク）を設けて、就職を希望する学生や若年求職者へのPRを支援



健康経営優良法人

地域の健康課題に即した取組や日本健康会議が進める健康増進の取組をもとに、特に優良な健康経営を実践している大企業や中小企業等の法人を顕彰する制度



みよしブランド認定

市では、市内で生産または製造される市を代表する商品等で特に優れたものを「みよしブランド」として認定



プライバシーマーク® 制度

個人情報の取り扱いが適切であるかを評価し、基準に適合した企業や団体など（事業者）にプライバシーマークの使用を認める制度

株式会社エーグロー



私たちが目指すのは建設業を通じて成長し、社員全員が仕事を通して幸せになることです

弊社は令和4年6月に(株)アマノと(有)青谷建設が合併し(株)エーグローとしてスタートした新しい会社です。業務内容は公共工事等の土木工事、建築工事、電気設備等を行う総合建設業です。仕事内容としては、工事の施工管理が主ですが、体を動かすのが好きな方は作業員、パソコンが得意な方は書類の作成等、自分に合った仕事を選べます。



我が社の自慢

POINT 1 社員は20代など若手も多い一方、長く働くベテランも多く真面目で面倒見の良い人ばかりです。わからない業務については先輩が随時教え、日々残業にならないよう上司が気を配っています。様々な業務に携わり部門の垣根を越えて会社全体でバックアップする姿勢を心がけております。

POINT 2 なんととっても様々な建築物が完成していく姿を見られるのは、この業界ならではの醍醐味です。



先輩社員からのメッセージ

20代・30代も多くのびのびと仕事ができる環境です。道路工事、建築等、最初は覚えることも多く大変でしたが、今では物造りに楽しさが出てきました。一緒に頑張ってみませんか。

工務部

基本情報

所在地 広島県三次市東酒屋町10648-1
TEL 0824-53-1616
FAX 0824-53-1615
URL <https://a-grow.jp/company>
メールアドレス info@a-grow.jp

企業概要

事業内容 総合建設業(土木工事・建築工事・電気工事・宅地建物取引業・二級建築事務所 他)
求める人材 明るく・真面目な人
代表者 代表取締役 赤木 洋介
従業員数 20名(内 男17名/女3名)
※令和4年12月末現在
設立 昭和51年5月1日
売上高 7億1,900万円(2022年5月現在)
資本金 3,400万円

労働条件

給与 当社規定による
昇給 当社規定による
賞与 年2回
諸手当 通勤費・通信費・皆勤手当
勤務時間 午前8:00~午後5:00
休日休暇 土曜日・日曜日
会社が年間休日カレンダーで定めた日
福利厚生等 建設業退職金共済





大津建設株式会社



地図に残る街の景色を自分の手でつくる

1960年の創業以来、国交省・広島県・三次市の公共事業や民間の土木工事を中心に確かな信頼を積み上げてきました。2012年より不動産やリフォーム等、住まいに関する事業全般を担う店舗「しんわホーム」を株式会社しんわと共にオープンさせ、より一層備北地域に根差した建設業者に成長しました。



我が社の自慢

POINT
1

キャリアアップを全面的にバックアップ！

入社後から講習や実技研修等の機会を多く設け、講習費や受験料はすべて会社で負担しています。未経験の方でも現場での作業や資格取得を経て、将来的には技能者や技術者を目指せる環境を整えています！

POINT
2

ワークライフバランスを重視！

ICT施工やクラウドシステムを取り入れた業務の効率化、休日や労働時間の規定見直しなどに取り組んでいます。このような働き方改革により、面白い仕事の創造や健康的で充実したプライベート時間の確保の促進を図っています！



先輩社員からのメッセージ

生まれ育った三次の町をつくり、守る仕事に憧れて入社しました。様々な経験をしていいますが、何事も諦めず目標を持って沢山の事に挑戦する姿勢を日々大切にしています。

工務部 田中 圭太さん（入社2年目）

基本情報

所在地 広島県三次市十日市南一丁目5番30号
TEL 0824-55-6661
FAX 0824-55-6671
URL <http://www.otsu-co.jp>
メールアドレス info@otsu-co.jp

企業概要

事業内容 建設業、給水装置工事業、下水道排水設備工事業、一般貨物自動車運送事業、産業廃棄物収集運搬業、浄化槽設備工事業、太陽光発電システム施工業、土木建築設計管理業、ハウスクリーニング業、介護福祉用具の販売・貸与業、農業、食品製造業

求める人材 新しいことや困難なことも周囲に相談しながら創意工夫をして積極的に取り組む方。

代表者 熊本 孝司

従業員数 32名（内 男30名/女2名）
※令和4年12月末現在

設立 昭和42年1月12日

売上高 8億3,000万円（令和4年実績）

資本金 2,000万円

労働条件

給 与 新卒：185,000～248,000円
中途：190,000～360,000円

昇 給 4,000～18,500円（前年度実績）

賞 与 年2回 計3ヶ月分（前年度実績）

諸 手 当 役職手当・業務手当・資格手当・家族手当・通勤手当（会社規定による）

勤務時間 7:45～17:15（うち、休憩時間90分）

休日休暇 日曜日ほか 計105日

福利厚生等 インフルエンザ予防接種の費用負担、
建退共加入、社員旅行



コーエー 光栄電工株式会社



情報化社会のインフラを支えます

当社は、広島県北地域での電気通信工事、電気工事を行っています。電気通信工事では、NTT西日本工事を中心とした電話工事、通信設備工事を担い、電気通信の安定した供給を支えると共に、災害時にも早急な対応を心がけ、早期復旧を行っています。電気工事は、一般住宅の電気設備から公共事業工事まで幅広く行っており、また、電気の困りごとにもいち早く対応しています。著しく多様化する情報化社会のインフラを支える会社です。



基本情報

所在地 広島県三次市三次町46-6
 TEL 0824-62-5576
 FAX 0824-62-0127
 URL —
 メールアドレス koei@siren.ocn.ne.jp

企業概要

事業内容 電気通信工事業、電気工事業
 求める人材 健康で前向きな性格、
 チームワークを大切にできる方
 代表者 林 秀樹
 従業員数 40名 (内 男32名/女8名)
 ※令和4年12月末現在
 設立 昭和59年10月15日
 売上高 4億6,101万円 (令和4年7月末現在)
 資本金 2,041万円

労働条件

給与 当社規定
 昇給 年1回
 賞与 年2回
 諸手当 通勤手当、技能手当、時間外手当、
 休日出勤手当
 勤務時間 午前8時～午後5時
 休日休暇 当社カレンダーによる (年間休日105日)
 福利厚生等 退職金制度、再雇用制度



我が社の自慢

POINT
1

資格取得制度で育成をバックアップ

多様化する情報通信設備に対応するため、新しい技術を随時習得しています。そのための研修や資格取得に対し支援することで、一人ひとりが自立した技術者となることを目指します。

POINT
2

労働環境に対するバックアップ

厳しい環境の中での作業が多く、社員の労働環境を守るため、夏の猛暑に対しては空調服の貸与や麦茶等の配布、冬の厳寒に対してはヒーターベストを貸与しています。また社員同士の交流が深まるよう、親睦会や社員旅行等を計画する年もあります。若者から年配者まで幅広く活躍しています。



先輩社員からのメッセージ

私はNTT局舎内で電話回線をつなぐ業務と、社内衛生管理などの事務を兼務しています。一つ一つが責任のある仕事で未だに緊張しますが、困ったときは仲間が助けてくれます。私も、まだまだ成長したいと思っています。
 工事部 倉本 万里さん (入社18年目)



株式会社サンヨー



建設で生活環境の向上をめざす

私たちは、地域の生活者のために地域の風土を基盤に社会資本整備事業を行う発注者に対して、地域の生活者と共に問題を共有しながら便利で長期にわたり使われる公共物を作ります。また、地域の安全確保のための維持管理や災害にも備えます。



基本情報

所在地 広島県三次市江田川之内町554-2
TEL 0824-66-1225
FAX 0824-66-1795
URL sanyo-miyoshi.jp/company/
メールアドレス sanyo-4@clock.ocn.ne.jp

企業概要

事業内容 建設業（土木・舗装・上下水道工事）
求める人材 夢・志を持ち、共同体である感覚を大切に思える人
代表者 森岡 清雅
従業員数 35名（内 男31名／女4名）
※令和4年12月末現在
設立 昭和42年4月
売上高 8億5,000万円（令和4年7月現在）
資本金 3,000万円

労働条件

給与 月給、日給
昇給 有（業績により随時）
賞与 年2回（7月・12月）
諸手当 業務手当
勤務時間 8:00～17:15
休日休暇 完全週休2日制（土曜日・日曜日）
年休105日
福利厚生等 育児・介護休暇制度、建設業退職金制度、退職金上乗制度、将来設計給



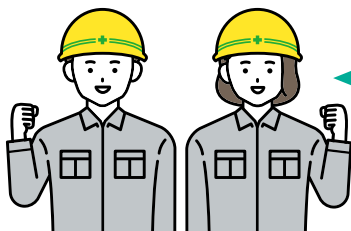
我が社の自慢



各種資格のバックアップ

- ・施工管理技士の取得時には専門学校の学費をバックアップしています。
- ・各種技能資格取得も随時バックアップしています。

先輩社員からのメッセージ



工事を完成させたときの達成感と地元の方々に綺麗にしてくれてありがとうと言ってもらったときの喜びが、自分達は地域で役に立っていると感ずることができます。

土木施工 田中さん（入社7年目）





創業60年余り、中国シェアNO1の島屋グループ

60年以上、屋根や外壁といった外装商品の加工・販売業を行ってきました。中国地方では屋根・外壁のシェアNo.1を誇り、さらにMazda Zoom-Zoomスタジアムやひろしま美術館など、多くの実績を残してきました。この背景には、鉄鋼の需要が大きかった時代でも、それに甘んじることなくお客様のニーズに応えながらチャレンジを続けてきたことが挙げられます。当社は屋根や外装だけでなくLED照明や太陽光発電、パーティーション、さらには食品など事業を展開しています。これは、次の島屋を担える事業を常に見据えて、市場の変動に負けない企業を目指してきたからです。進んでゆく時代の中で変化に恐れることなくチャレンジ精神を持ちながら一歩ずつ前進しております。



我が社の自慢

POINT
1

中国地方シェアNo.1を誇る建材事業と多種多様な新規事業

創業以来の中核事業である鉄鋼一次二次製品販売は、屋根材や外壁材の設計、成型加工、施工、販売までを一手に担っています。そんな深い歴史を持つ建材事業に甘んじることなく食品や内装、さらにはドローンといった新事業でこれからの時代を切り開いていきます。



POINT
2

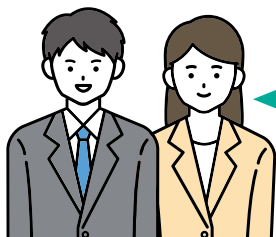
社員同士の交流が活発に行われている

島屋は先輩社員と若手社員が毎月1回行うお世話係懇親会やグループ会社であるランドハウスとメタルシマヤの社員と社長で行うグループ懇親会があり、社員の交流の場が数多くあります。また、最近では部活動を発足させ、野球部、サッカー部、ゴルフ部、麻雀同好会の4つの部活動があり、社員同士の交流を活性化させています。

先輩社員からのメッセージ

島屋は社員同士の距離が近いところが良いと感じています。上司の方に自分自身の意見を聞いて頂けたり、その意見を取り入れて頂いています。三次営業所は人数は少ないですが、人数が少ないからこそ仕事を任せられるので、社会人としての成長スピードが上がるとい点ですごく魅力的な会社だと思います。

広島建材営業部 J.Sさん(入社11年目)



基本情報

所在地 島屋三次営業所…広島県三次市西酒屋町411-1
本社…広島県広島市西区商工センター6-8-58
その他の営業所…周南営業所、山口営業所、
下関出張所、東京出張所

T E L 0824-62-8161
F A X 0824-62-8414
U R L <https://www.shimayas.co.jp/>
Eメール saiy@shimayag.com

企業概要

事業内容 鉄鋼一次二次製品販売、建材商品設計施工販売、食料品の加工販売、建築・設計工事

求める人材 目標を持って仕事をできる人
積極的に前向きに取り組める人
元気で明るい対応ができる人

代表者 吉貴 隆人
従業員数 90名(内 男72名/女18名)
※令和4年12月末現在
設立 1959年1月22日
売上高 59億円(2022年6月現在)
資本金 8,500万円

労働条件

給与 大学・大学院 月給200,000円
(固定残業代31,000円含む/25時間分、
超過分は別途支給)

昇給 年1回
賞与 年2回(7月、12月)

諸手当 通勤手当・役職手当・時間外勤務手当・資格手当・安全運転手当・永年勤続表彰・家族手当・第三子出産手当(50万円)

勤務時間 8:00~17:20(休憩80分)

休日休暇 土曜・日曜・祝日、年次有給、年末年始、特別休暇・リフレッシュ休暇など

福利厚生等 インフルエンザ予防接種費用負担
グループ懇親会
【各種表彰制度】・社長賞・優秀社員賞
・環境整備賞・サンクスカード賞

ミサワ環境技術株式会社



地中熱でエネルギーを変える。地中熱で未来を変える

年中安定した熱エネルギーが得られる地中熱をはじめとする再生可能エネルギーを利用した冷暖房・給湯及び融雪設備の企画からメンテナンスまで一貫したサービスを提供します。

三次市内でも市庁舎・温水プール・学校・美術館・コミュニティセンターなど多くの施設に導入されています。



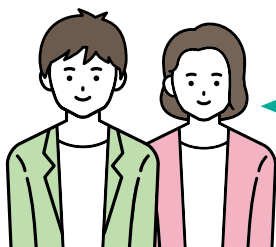
我が社の自慢



30年以上の経験とノウハウで、施設用途に最適なシステムを企画・設計し、様々な用途に多くの実績を積み上げてきました。温水プール・温浴施設、学校・保育園など教育施設、庁舎・病院など公共施設、店舗・事務所ビルなど商業施設、一般住宅、施設栽培ハウス、プロセス冷却用途の食品工場、道路・駐車場などの融雪施設といった様々な用途に利用されています。

先輩社員からのメッセージ

地中熱は年間通して安定して得られる再生可能エネルギーのひとつです。お客様の役に立つのはもちろんのこと、設計・施工・保守点検を通じ、地球環境にも貢献できていることを日々実感しています。実際に導入したシステムでCO₂の排出量が目に見えて減少したとき、地中熱利用の効果を実感でき、自分の仕事が誇らしく思います。
技術開発部 匿名希望（入社2年目）



基本情報

所在地 広島県三次市向江田町4252番地2
TEL 0824-66-2281
FAX 0824-66-2975
URL <https://www.ecomisawa.com>
メールアドレス info@ecomisawa.com

企業概要

事業内容 建設業・再生可能エネルギー利用システムの企画・設計・施工・メンテナンス
求める人材 チャレンジ精神旺盛な人
代表者 代表取締役 伊奈 一彦
従業員数 38名（内 男34名/女4名）
※令和4年12月末現在
設立 2011年5月11日
売上高 6億8,700万円（2022年3月現在）
資本金 2,000万円

労働条件

給与 当社規定による
昇給 当社規定による
賞与 当社規定による
諸手当 職責手当、役職手当、通勤手当、現場手当 ほか
勤務時間 8:00～17:00（実働7時間40分）
休日休暇 完全週休2日制、祝日、年末年始、夏期（年間休日125日前後）
福利厚生等 そくりょう&デザイン企業年金基金、中小企業退職金共済



三次電工株式会社



日々成長、確かな技術を

昭和38年に創業し、地域の安全安心に取り組んで参りました。「日新日新」「技術改革」「一致協働」をモットーに高い目標を持ち向上心に勉め、礼節と信義を重んじて行動します。



我が社の自慢

POINT
1

働きやすい職場環境づくり

仕事もプライベートも充実できるよう、有給休暇を取得し易く時間単位で取得できる制度もあります。雰囲気の良い職場環境にし、安心して長く勤められる会社を目指しております。

POINT
2

初心者から成長できる職場

未経験からでも技術や知識を覚えていけるよう、先輩社員が、熱意溢れる教育を行っております。資格取得費用の支援制度も行っており、資格を取得すれば、資格手当の支給もありますので、やる気のある社員を全力サポートします。



先輩社員からのメッセージ

アットホームな会社なので、先輩・後輩関係なく、会話もしやすい会社です。経験のない方でも、新しいものへ挑戦する気持ちがあれば大丈夫です。私もまだまだ未熟ですが、一緒に成長していきましょう!!

電気部 三好 悠葵さん (入社2年目)

基本情報

所在地 広島県三次市十日市西六丁目9番1号
TEL 0824-63-4211
FAX 0824-63-7221
URL —
メールアドレス denko@vesta.ocn.ne.jp

企業概要

事業内容 電気工事・管工事・空調工事・
高速道路維持工事（北広島出張所）

求める人材 責任感を持って行動できる人

代表者 柳 亮

従業員数 25名（内 男24名/女1名）
※令和4年12月末現在

設立 昭和38年11月28日

売上高 3億6,400万円（令和4年4月現在）

資本金 4,200万円

労働条件

給与 当社規定による

昇給 当社規定による

賞与 当社規定による

諸手当 皆勤手当 通勤手当 技術手当

勤務時間 8:00~17:00

休日休暇 日曜、祝日、第2・第4土曜日、年末年始、
盆休（北広島出張所 全土曜休み）

福利厚生等 第2労災保険、中退金（退職金）



JUKI 広島株式会社



一貫生産体制で高精度な品質をタイムリーに届ける、それが私達のものづくりです。

お客様の図面に基づき、金型設計製作からプレス加工・機械加工・溶接・組立に至る加工工程を行い、お客様のニーズに応じています。



基本情報

所在地 広島県三次市東酒屋町306番地31
TEL 0824-62-1191
FAX 0824-65-1536
URL www.juki-hs.co.jp
メールアドレス —

企業概要

事業内容 自動車部品製造業
求める人材 積極性・柔軟性・外向性のある方
代表者 代表取締役 柳岡 義秀
従業員数 111名 (内 男83名/女28名)
※令和4年12月末現在
設立 1963年7月5日
売上高 —
資本金 10,000万円

労働条件

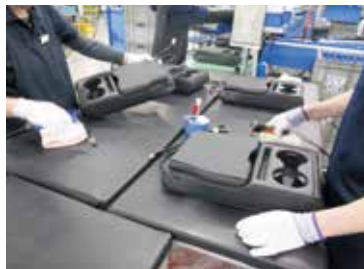
給与 —
昇給 年1回
賞与 年2回
諸手当 通勤手当・技能手当・家族手当 等
勤務時間 8:00~17:00
休日休暇 —
福利厚生等 —



我が社の自慢



顧客の満足する誇り得る品を
創意と熱意と人の和・輪で送り出す。



先輩社員からのメッセージ

入社当初は知識が浅く、積極的な発言ができませんでしたが、製品知識を身に付けるうちに自信が生まれ、自分なりの改善策を提案できるようになりました。自分が考えた案が採用され、現場環境が改善された時にはやりがいを感じます。品質だけでなく、製造ラインの仕組みづくりにも力を注ぎ、高品質で効率的な生産体制の確立に貢献していきたいと考えています。まだまだ未熟ですが、今よりもさらに知識を深め、社内はもちろん、社外からも頼りにされる人になるのが目標です。
部品製造部 (入社5年目)



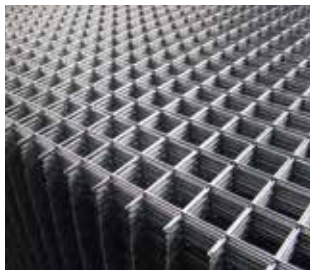
中国金網工業株式会社



わくわくは錆びない

線材の伸線から溶接金網の製造ならびに丸棒の加工・曲げ等の後加工まで、一貫生産できる金網製造メーカー。

JIS G 3551 溶接金網及び鉄筋格子
JIS G 3532 鉄線

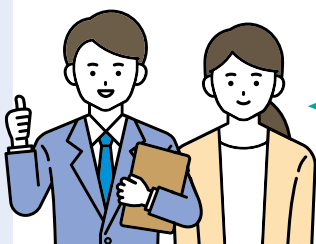


我が社の自慢

POINT 三次市に本社があるため、地元で活躍できます。
全国各地からお問い合わせいただき、弊社工場で製造した製品を各地で採用していただいております。



先輩社員からのメッセージ



先輩社員がしっかりサポートしてくれるので、未経験の方でも安心して働ける環境となっています。外国人技能実習生の方もいるので一緒に勉強したりスキルアップする事で、新しい自分の可能性も見つかるかもしれません。検討されてみてはどうでしょうか。

管理部 前新さん（入社6年目）

基本情報

所在地 広島県三次市東酒屋町306番地37
TEL 0824-63-4148
FAX 0824-63-2238
URL <http://www.chugokukanaami.co.jp>
メールアドレス info@chugokukanaami.co.jp

企業概要

事業内容 溶接金網ならびに銅材二次製品の製造・販売
求める人材 働く意欲が旺盛で協調性のある人
代表者 代表取締役社長 山本 耕三
従業員数 46名（内 男41名/女5名）
※令和4年12月末現在
設立 昭和40年5月1日
売上高 22億2,000万円（令和4年6月現在）
資本金 2,050万円

労働条件

給与 当社規定による
昇給 年1回
賞与 年2回
諸手当 家族手当 時間外手当 通勤手当
勤務時間 8:00~17:00
休日休暇 当社カレンダーによる。年間休日104日
福利厚生等 退職金制度（勤続3年以上）



リョービミラサカ株式会社



RYOBI

リョービミラサカ株式会社



できたらいいなの、その先へ。

リョービミラサカは、リョービグループの一員として、アルミダイカスト製品製造においてグループ国内生産量の約1/3を担っています。「技術と信頼と挑戦で、健全で活力にみちた企業を築く。」を企業理念として、社会にとってかけがえのない存在になることを目指しています。アルミダイカスト製品は、自動車部品に幅広く使用され、昨今の軽量化にも寄与しています。地球にやさしい企業となるため、CO₂排出量の削減にも取り組んでいます。

【認証】ISO9001、ISO14001



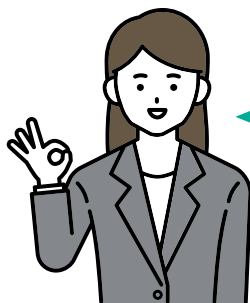
我が社の自慢



リョービミラサカ株式会社は、三次市三良坂町にあり、敷地面積は、194,390㎡あります。(※マツダZOOM-ZOOMスタジアムの約4倍に相当) また、構内の協力会社等を合わせると、約600名が勤務しており、三次市の中でも大きな雇用創出の場となっています。社員は、三次・庄原を中心に、世羅・尾道・福山・東広島・広島市など県内各所から通勤しており、地域色のある職場環境です。一方で、リョービグループとして包括的な活動ができるため、海外グループ会社を含めた知識や技術の交流なども積極的に行っています。ダイカスト製品の製造専門工場として、日々生産技術を磨いており、モノ作りが好きな方には、成長しながら学んでいける会社です。



先輩社員からのメッセージ



リョービミラサカに入社して一番感じたことは、「人の温かさ」です。入社してすぐの頃、工場が広く行先に迷っていた際、話したことのない他部署の人が、優しく声をかけて丁寧に教えてくれました。困ったとき、アドバイスが欲しいとき、親身に相談に乗ってくださる上司や先輩がたくさんいます。

総務課総務係 二岡 優菜さん (入社7年目)

基本情報

所在地 広島県三次市三良坂町皆瀬10075番地1
TEL 0824-44-4103
FAX 0824-44-4108
URL <http://www.ryobi-group.co.jp/r-mira>
メールアドレス mira-soumu@ryobi-group.co.jp

企業概要

事業内容 アルミダイカスト製品の製造
求める人材 積極的でやる気のある方
代表者 代表取締役社長 浦邊 寛
従業員数 458名 (内 男428名/女30名)
※令和4年12月末現在
設立 1966年5月30日
売上高 141億円 (2022年12月末現在)
資本金 2,500万円

労働条件

給与 当社規定による
昇給 年1回
賞与 年2回 (夏・冬)
諸手当 通勤手当、家族手当、交際手当 等
勤務時間 8:00~16:30 (交替勤務有)
休日休暇 年間120日 (当社カレンダーによる)
福利厚生等 各種休暇制度、持株会 他



株式会社ニイテック



未来につながるモノづくりを目指し ロボット技術にも力を入れています

当社は自動車部品の設計・開発・製造を手掛けています。これまでドア等の開閉部に使用される「ヒンジ」を始めとして、様々なプレス部品の製造・組立を行ってきました。その数は1,100種類にも上り、国内ではマツダやトヨタといったカーメーカーや部品メーカーに製品を提供しています。近年では、プレス部品のみならず、樹脂部品や装飾部品などにも事業を広げています。中でも、ウインドウトリムと呼ばれる装飾部品を作れるのは日本では2~3社しかなく、広島県では当社だけです。当社は、より効率的で安定的な生産を目指し、ロボット技術にも力を入れています。生産性を上げるためにロボットのプログラミングを行い、効率的な生産ラインで最高レベルの品質を実現することを常に目指しています。



我が社の自慢



当社の自慢は、技術力です

その中でも現在はロボットに力を入れています。ロボット化の取組みとして、産業用ロボットを使ったロボットプレスラインを積極的に導入しています。このロボットプレスラインの特長は、導入からプログラムまで自社のエンジニアで行っていることです。自社で行うことにより、メーカー任せでは引き出せなかった設備ごとの最大能力を引き出し、異なるメーカーの設備の最適な連携方法を導き出しています。今ではこのロボットプレスラインは、西日本最速の生産速度を誇っています。そして次は日本最速を目指しています。

先輩社員からのメッセージ



元々ものづくりに興味があったのですが、会社見学に来た際に、目の前で動くロボットの迫力などに圧倒され、「ここで働きたい!!」と入社を決めました。現在は、産業用ロボットを駆使して車の部品を作っています。「ロボットの扱いは社内で一番!!」と言われるように日々取り組んでいます。自分の意見も受け入れ、認めてもらえる環境なので、様々なことにチャレンジしたい方や、自分のスキルを発揮していきたい方、ぜひ一緒にニイテックで働きましょう!
製造本部 製造部 平田 海斗さん (入社3年目)

基本情報

所在地 広島県安芸郡坂町平成ヶ浜4丁目2-68
TEL 082-886-3500
FAX 082-886-3555
URL <https://www.nitech.co.jp/>
メールアドレス recruit@nitech.co.jp

企業概要

事業内容 自動車部品のプレス、溶接、ならびに組み付け業務
求める人材 ものづくりが好きな方、何事にもチャレンジをするのが好きな方
代表者 代表取締役社長 仁井 慎
従業員数 213名 (内 男161名/女52名)
※令和4年12月末現在
設立 1961年4月6日
売上高 —
資本金 3,500万円

労働条件

給与 当社規定による
昇給 年1回
賞与 年2回
諸手当 通勤・皆勤・家族・役職・残業手当 等
勤務時間 8:00~17:00 (三和工場)
休日休暇 週休2日制 (当社カレンダーによる)、GW・夏季・年末年始長期休暇 (各9日程度)
福利厚生等 介護育児休業制度、再雇用制度、社員食堂、社宅、退職金制度、家族手当



マツダ株式会社 三次事業所



飽くなき挑戦 とことん誠実

「地球」「人」「社会」の課題解決への挑戦を続け、マツダらしい独自の価値を磨き、サステナブルな成長を目指します。



我が社の自慢



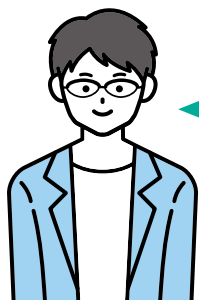
私たちマツダは、お客さまとの間に特別な絆を持った「プレミアムなブランド」を目指してチャレンジを続けます。「走る喜び」をすべてのお客さまにお届けするための、モノ造りの思想、挑戦し続ける風土。それらすべてがマツダの未来を切り開く重要な要素です。

現状に満足することなく、自らありたい姿・夢を描き、実現に向けてひたむきに粘り強くチャレンジし続けられる人。

その想いを仲間と分かち合い、本音で語り合いながら力を合わせていける人。

そんな方にマツダのクルマづくりを共感してもらいたい。そして未来のマツダブランドと一緒に創っていきたくて考えています。

先輩社員からのメッセージ



マツダ株式会社三次事業所は、自動車エンジン部品を製造している工場エリア、テストコースがある自動車試験場エリアの大きく2つのエリアに分かれており、約130名の社員が業務を行っています。

将来、職場のリーダーを担っていただく、ポジティブでエネルギーあふれる方をお待ちしています。

総務部 三次事業所 三上 晃智さん
(入社42年目)

基本情報

所在地 広島県安芸郡府中町新地3-1 (本社)
広島県三次市東酒屋町551-1 (三次事業所)

T E L 082-282-1111 (本社)
0824-63-1111 (三次事業所)

F A X —

U R L <https://www.mazda.com/ja/careers/>

メールアドレス recruit@mazda.co.jp

企業概要

事業内容 乗用車、トラックの製造・販売など

求める人材 現状に満足することなく、自らありたい姿を描き、実現に向けてひたむきに粘り強くチャレンジし続けられる人。

代表者 代表取締役 社長兼CEO (最高経営責任者)
丸本 明

従業員数 23,207名 (内 男20,906名/女2,301名)
※令和3年3月31日時点

設立 1920年1月30日

売上高 28,821億円 (令和3年3月時点)

資本金 2,840億円

労働条件

給 与 短大・専修 (2年課程) 卒：179,000円/月
高専本科卒：185,000円/月
大学・高専専攻科：212,000円/月
修士了：234,000円/月
博士了：265,500円/月

昇 給 年1回

賞 与 年2回 (7月・12月)

諸 手 当 通勤手当、時間外勤務手当、特殊作業手当、各種休暇手当 他

勤務時間 9:00~17:45、または8:15~17:00
(昼休憩45分間)

休日休暇 完全週休2日制 (土日) 年間休日121日
(年末年始、5月、8月に大型連休)

福利厚生等 寮、選択型福利厚生制度「マツダフレックスベネフィット」、車両購入時割引制度、車両購入融資制度、社員持株制度、総合体育館、財形貯蓄制度、共済会 (互助)、社宅 (防府地区のみ) 他

上記は新卒採用の募集要項より抜粋したものです。高校卒業予定者等の採用情報は、上記基本情報のURLから当社オフィシャルサイト「採用情報」をご覧ください。





NSウエスト株式会社



情熱は未来を創る

当社は自動車表示機器（メーターセット、ヘッドアップディスプレイ等）の開発・設計・製造・販売まで一貫して行っています。広島県働き方改革実践企業にも認定され、従業員が働きやすい環境づくりに努めています。

（一例：1時間単位での有給休暇取得制度 等）



我が社の自慢

POINT
1

自ら学ぶ社員への支援

通信教育やEラーニングでの社員の自己啓発による学びを支援しています。具体的には、修了者に対して受講費用の半額援助を行っており、社員が自ら学びやすい環境を整えています。

POINT
2

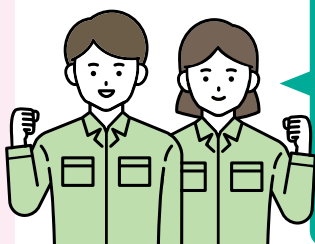
チャレンジする企業風土

当社のヘッドアップディスプレイで培った技術を活かし、バイクのユーザーへ安全と快適さを提供するために、ヘルメットメーカーのSHOEI様と共同開発でライダーの視線の先にナビゲーション等を表示するヘルメットの開発を行いました。このように、新しい事業にもチャレンジを行っている会社です。

先輩社員からのメッセージ

就職活動で会社を訪問した際に、福利厚生が充実した会社だなと感じ、NSウエストに応募しました。入社して半年後に有給休暇が付与されましたが、早速取得もしています。職場の先輩も仕事を丁寧に教えてくれるため、分からないことを1つずつクリアしながら仕事に取り組んでいます。

凹面鏡製造部（三次工場）H.Yさん
（入社1年目）



基本情報

所在地 (本社・庄原工場) 庄原市新庄町366-2
(三次工場) 三次市南畑敷町300-43
(営業・開発センター)
広島市中区中町6-13 広島Kビル3F

TEL 本社・庄原工場 0824-72-2033

FAX 本社・庄原工場 0824-75-0020

URL www.nswest.co.jp

メールアドレス recruit@nswest.co.jp

企業概要

事業内容 自動車表示機器の開発・設計・製造・販売

求める人材 情熱を持って、仲間と楽しんで仕事に取り組んで頂ける方

代表者 代表取締役社長 香本 益行

従業員数 543名 (内 男372名/女171名)
※令和4年12月末現在

設立 1982年6月1日

売上高 142億円 (令和4年3月現在)

資本金 3億5,000万円

労働条件

給与 高卒：168,000円 高専卒：184,000円
高専専攻科卒・大卒：206,000円
大学院卒：233,000円

昇給 年1回 (金額は評価に応じて変動)

賞与 年2回 (7月・12月)

諸手当 時間外勤務手当、通勤手当、役職手当 等

勤務時間 (本社・庄原工場) 日勤 8:15~17:10
夜勤 15:30~ 0:25 他
(三次工場) 日勤 8:15~17:10
夜勤 19:15~ 4:10 他
(営業・開発センター) 8:55~18:00

休日休暇 週休2日制、年間休日121日

福利厚生等 借上寮・社宅制度、育児介護休暇、
育児短時間勤務、社員表彰 等





全農広島鶏卵株式会社



生産者と消費者を安心で結ぶ懸け橋になります

当社GPセンターでは、グループ農場で産卵された卵を、毎日新鮮なうちに受け入れ、衛生管理を徹底した清潔な製造ラインで、洗卵・殺菌、各種検査・計量、選別・包装、賞味期限印字の各工程を経て、お取引先様のご注文にきめ細かに応じ、広島県内はもとより中四国関西方面のお客様にお届けしています。



我が社の自慢

- POINT 1** 明るく楽しい働きがいのある職場です。
- POINT 2** 最新鋭の設備で衛生的な職場です。
- POINT 3** 全農100%子会社で安定しており、福利厚生が充実しています。



先輩社員からのメッセージ

私自身この会社で働き始めて、優しい先輩方のご指導のおかげで充実した毎日を送っています。また、仕事と趣味の両立も可能なので、本当にいい職場で働かせていただいていると感じます。
製造2課 R.Mさん（入社2年目）

基本情報

所在地 広島県三次市青河町10601番地
 TEL 0824-67-3612
 FAX 0824-67-3581
 URL <http://www.zh-tamago.co.jp>
 メールアドレス zen-h.gp@titan.ocn.ne.jp

企業概要

事業内容 鶏卵の洗浄、選別、包装および販売
 求める人材 工程管理、事務、営業（バイタリティ・活
 力にあふれた方、広い視野を持った方、課
 題解決できる方）
 代表者 中川 浩介
 従業員数 83名（内 男33名/女50名）
 ※令和4年12月末現在
 設立 昭和50年7月1日
 売上高 69億1,258万円（令和4年3月現在）
 資本金 9,000万円

労働条件

給与 当社規程による
 昇給 年1回 4月
 賞与 年2回 6月・12月
 諸手当 通勤・役付・家族・住宅・年末年始手当
 勤務時間 1日 7時間45分
 休日休暇 会社カレンダーによる交代休
 福利厚生等 育児、介護休暇・団体生命・退職金制度・
 再雇用制度等



ゆめマート はなわ 三次東



三次を元気に!! 地域と共に成長し、お役に立てるようがんばります

三次を中心に県内4店舗、山口県に1店舗、そして三次に工場が1事業所。関連会社として三次に(株)サングリーン、スーパー5店舗と1事業所を運営しています。

食を通じて地域のお客様の命を預っているとの想いで健康・安心・安全に務めています。ワクワク楽しさの感じられるお買い物のお手伝いができるようがんばっています。



我が社の自慢

POINT
1

みんなが集まる場所

経営理念をみんなで作って、それを実現できるよう取り組んでいます。

- ・お客様に楽しく買い物して頂ける。
- ・お取引先様に楽しく仕事して頂ける。
- ・従業員が楽しく仕事ができる!!

色んな事を協力し合える風通しのイイ職場に!! 学びの場もたくさんあり、研修では他店舗とのコミュニケーションもとれます。これからも働く環境が良くなるよう取り組みを続けていきます。

POINT
2

味にこだわり

自社で作るはなわの惣菜は手作りで製造しています。想いを込めた商品をお届けします。



先輩社員からのメッセージ

何でも話せる会社の雰囲気です!!
チャレンジのできる機会に恵まれて、
やりがいのある仕事を
やらせてもらえる会社です。

加工食品主任 佐々木 静香さん

基本情報

所在地 広島県三次市三次町129番地1
 TEL 0824-53-1212
 FAX 0824-55-6363
 URL <http://www.youmemart-hanawa.com>
 メールアドレス SUN0112@yume.izumi.co.jp

企業概要

事業内容 食品スーパー
 求める人材 前向きで意欲のある人
 代表者 野村 明弘
 従業員数 316名(内 男86名/女230名)
 ※令和4年12月末現在
 設立 1987年9月24日
 売上高 4,536,394千円(2022年2月現在)
 資本金 3,600万円

労働条件

給 与 当社規定による
 昇 給 当社規定による
 賞 与 年2回(業績を勘案)
 諸手当 役職手当、家族手当、通勤手当
 勤務時間 週40時間
 休日休暇 当社規定による
 福利厚生等 確定拠出年金、退職金共済





おいしくつろぎ満ちる
広島 三次ワイナリー



**清らかな水に恵まれた土地で
 個性あるワイン造りを目指して**

ブドウの産地・三次で、ブドウの栽培から醸造・販売を行う県下初のワイナリー。地元産100%のブドウで造るこだわりのワインは国内外のコンクールで高く評価されています。ワインを通して、地域社会、経済、文化の発展・向上に貢献します。

(三次市農業交流連携拠点施設
 トレッタみよし指定管理)



我が社の自慢

POINT
1

地域に愛され、誇れるワイン

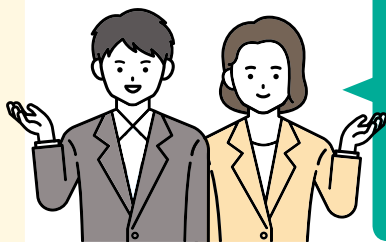
三次産ブドウにこだわり、世界的にも認められるTOMOEブランドワインは、三次を代表する特産品の一つとしてご利用いただいています。皆様の「美味しい」が私たちの何よりの働きがいです。

POINT
2

醸造から販売、飲食まで様々なジャンルに挑戦できる

ワイン醸造・ぶどう栽培、商品・メニュー開発、イベント企画等と共に、お客様との会話を通じて様々な仕事にチャレンジできます。自分の可能性を広げるチャンスがきっとここにはあります！

先輩社員からのメッセージ



最初はパートとして入社しましたが、正社員になる事ができました。料理提供や売店での接客・商品開発のほか、企画広報など色々な業務に携わり、その経験が次へのステップに繋がりました。やりがいのある職場ですよ。

基本情報

所在地 広島県三次市東酒屋町10445番3
 TEL 0824-64-0200
 FAX 0824-64-0222
 URL <https://www.miyoshi-winery.co.jp>
 メールアドレス wine@miyoshi-winery.co.jp

企業概要

事業内容 果実酒製造販売業・地域特産品販売・飲食業・果汁および花卉・農畜産物の製造加工販売
 求める人材 協調性のある人
 代表者 代表取締役 山縣 隆
 従業員数 67名 (内 男23名/女44名)
 ※令和4年12月末現在
 設立 1991 (平成3) 年3月15日
 売上高 7億194万7千円 (令和4年3月末現在)
 資本金 10,000万円

労働条件

給与 当社規定による
 昇給 年1回
 賞与 年2回
 諸手当 通勤手当、休日出勤手当、家族手当、職務手当 等
 勤務時間 8:30~17:30 (部署により時差出勤あり)
 休日休暇 4週8休制
 福利厚生等 退職金共済・財形貯蓄・育児休暇・介護休暇



三次フードセンター株式会社



豊かで楽しい FOOD LIFE カンパニー

信頼と感謝のみよし（三方よし）の経営。
「豊かで楽しいFOOD LIFEカンパニー」を
目指しています。



基本情報

所在地 広島県三次市南畑敷町484
TEL 0824-63-5301
FAX 0824-63-7098
URL <http://morefoodies.com/>
メールアドレス —

企業概要

事業内容 食品・雑貨小売業
求める人材 生き生き、ワクワク、フレッシュな人材
代表者 三田 武志
従業員数 66名（内 男24名/女42名）
※令和4年12月末現在
設立 昭和33年8月4日
売上高 —
資本金 —

労働条件

給 与 当社規定による
昇 給 当社規定による
賞 与 当社規定による
諸手当 当社規定による
勤務時間 当社規定による
休日休暇 当社規定による
福利厚生等 当社規定による



我が社の自慢



市場直送の新鮮な生鮮品、「自然の味」ブランドや自然派ワインをはじめとする全国・世界の美味しくて安全な商品。テレビでも話題の境港直送のカニや鮮魚など、地域の「フードライフ」の豊かさ、美味しさ、楽しさ、健康を提案していく企業です。

また、令和4年7月からは地域の活性化・交流の場としての機能を持った「みんなの産直スーパーyotte-ne」もオープンし、常に新しい事に挑戦し続けています。



カイハラ産業株式会社 吉舎工場



【世界で選ばれるカイハラデニム】 国内No.1 から、世界トップメーカーへ

カイハラ製のデニム生地は国内外300以上のお客様とお取引をさせていただいております。

お客様からの多様なご要望にお応えするため…デニムの新たな可能性を切り開くために<営業・開発・生産>それぞれの社員が一丸となり活動しています。



我が社の自慢

POINT 1 **入社**…カイハラではエルダー方式を採用し、入社された方の困り事などのサポートまでを柔軟に出来る体制を構築しています。

POINT 2 **教育・研修**…カイハラでは研修制度（自己研鑽含）を充実させています。通信教育費の補助や階層別教育など充実。

POINT 3 **働く**…カイハラでは制服や安全用具のすべてを貸与または支給としていますので、負担なく働いていただけます。

POINT 4 **福利厚生施設**…カイハラでは尾道向島に研修所を所有しており、社内研修の場として主に使用していますが、社員さんにもプライベートで使用していただけます。シャワー・トイレ・エアコン等完備していますので、ご家族や友人と利用される方も多いです。

先輩社員からのメッセージ



地元に残りたいと思いカイハラへ入社しました。入社当時から任せてもらっている担当機械の扱いも問題なく、生産進捗状況も先輩から相談されているので、日々成長しているなと感じています。『任された仕事をやりきる事』でその先に新しい自分が待っていると思うので一生懸命頑張ります。皆さんもカイハラと一緒に働いてみませんか？

加工部加工課 平野 泰臣さん(入社5年目)

基本情報

所在地 広島県三次市吉舎町矢井10428-1
TEL 0824-43-2953
FAX 0824-43-2153
URL <http://www.kaihara-denim.com/>
メールアドレス info@kaihara-denim.com

企業概要

事業内容 デニム生地生産
求める人材 —
代表者 寺田 康洋
従業員数 228名(内 男176名/女52名)
※令和4年12月末現在
設立 1951年3月6日
売上高 108億円(グループ)(2021年度)
資本金 1億3,000万円(国内グループ)

労働条件

給与 当社規定による
昇給 年1回(4月)
賞与 年2回(7月・12月)
諸手当 家族手当、通勤手当、応援手当(他事業所対応)、変形シフト手当
勤務時間 8:00~17:00 ※配属により交替シフトあり→16:45~0:30/0:15~8:00
休日休暇 年間108日
福利厚生等 退職金制度(勤続3年以上)、財形貯蓄、慶弔休暇、社宅(寮)、制服(防寒着含)・全安全用具等の支給貸与





株式会社サンエー



インテリジェントなセンサー技術で 地球環境の改善に貢献します

サンエーはディーゼルエンジン車に搭載される排ガス浄化装置の動作監視用センサー「尿素品質センサー」の国内オンリーワン企業です。今後も産業用機器や家庭用機器など、製品の開発から製造・販売まで長年培ってきたノウハウを更に生かし、社員一丸となって地球環境の改善に貢献していきます。



我が社の自慢

POINT
1

地球環境の改善に貢献しています

当社の主力製品「尿素品質センサー」は環境問題に寄与するセンサーで、自社で開発・生産したセンサーが地球環境の改善に貢献していることが社員の誇りです。

POINT
2

「尿素品質センサー」の国内オンリーワン企業

独創的な測定方式により、ディーゼルエンジン排ガス浄化装置の動作監視用センサーとして国内オンリーワンメーカーで世界でもわずか数社。海外メーカーにも多数販売しておりグローバルに展開しています。

先輩社員からのメッセージ



私が入社した理由は、学生時代に学んだ薄膜技術の知識を活用できることはもちろん、豊富な独自技術を蓄積し積極的な製品開発を行っている点に強い魅力を感じたためです。既存の技術に満足せず、常に新しいものを生み出し続けるという会社の方針には、強いやりがいを感じています。

要素技術部 鍛冶屋 孝成さん（入社3年目）

基本情報

所在地 広島県三次市南畑敷町870番地38
TEL 0824-63-5331
FAX 0824-63-3584
URL <http://www.sun-awks.co.jp/>
メールアドレス recruit@sun-awks.co.jp

企業概要

事業内容 産業用センサーの開発、製造及び販売
求める人材 意欲を持ったベンチャー精神あふれる人材、ものづくりが好きな人。
代表者 代表取締役 山岸 喜代志
従業員数 145名（内 男90名/女55名）
※令和4年12月末現在
設立 1971年9月6日
売上高 49億円（令和3年12月現在）
資本金 2億5,000万円

労働条件

給与 当社規定による
昇給 年1回
賞与 年2回（6月・12月）
諸手当 当社規定による
勤務時間 8:20～17:05
休日休暇 129日
福利厚生等 退職金制度（確定拠出年金）、従業員持株会、住宅補助制度、奨学金返還支援制度、各種休暇制度



株式会社シナジーテクニカ



新しい技術で、新しい未来を

当社は三菱電機のグループ企業である「ミヨシ電子」の製造部門として発展。グローバルで安定した企業力をバックボーンに幅広い製品を送り出しています。

Q (品質)・C (コスト)・D (納期)・T (技術) を追求し、お客様に安定した高品質な製品を供給し続ける事を最大の目的として、確かな品質と信頼をもって社会の発展に貢献していきます。



我が社の自慢

POINT
1

年間休日121日

年間休日は121日あります。5月連休、お盆休み、年末年始休暇など1週間程度の長期休暇を設定していますので、旅行に行くなど、しっかりとリフレッシュできます。

POINT
2

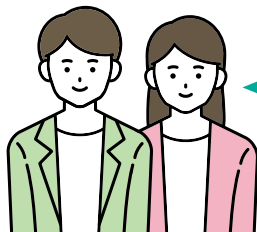
ヘルスケア休暇制度

病気やケガの為に勤務できない場合、有給休暇の失効分を休暇として利用できる制度で、休暇中も給与が支払われるので、安心して治療に専念できます。

先輩社員からのメッセージ

専門学校でプログラミングを学び、地元にも最先端技術で成長する会社があると知り当社へ入社。CADやデータベースの知識やスキルは入社後に習得しました。上司や先輩もわからないことはいつでも優しく教えていただける関係。ミスのないよう、大きな失敗を未然に防ぎ、集中しながら業務に取り組んでいます。会社にはスポーツの行事が多く、私も積極的に参加して楽しんでいます。

生産推進部 Tさん (入社4年目)



基本情報

所在地 広島県三次市東酒屋町306番地
TEL 0824-62-6544
FAX 0824-63-1125
URL <http://www.synergytechnica.co.jp>
メールアドレス info-mecs1@synergytechnica.co.jp

企業概要

事業内容 半導体製品、厚膜基板の開発・設計・製造、電子機器製品・医療機器製品の製造・設計・開発

求める人材 変化に対応できる人、自主的に行動できる人

代表者 代表取締役社長 坂本 隆志

従業員数 419名 (内 男278名/女141名)
※令和4年12月末現在

設立 1999年6月3日

売上高 114億円 (令和4年3月現在)

資本金 5,000万円

労働条件

給与 当社規定による

昇給 年1回

賞与 年2回 (6月・12月)

諸手当 通勤手当、時間外 等

勤務時間 8:20~17:05 (夜勤20:20~5:05)

休日休暇 年間休日121日、週休2日制 (土・日・祝)、年末年始・夏季休暇・特別有給休暇あり、有給休暇初年度11日

福利厚生等 寮完備、育児・介護休暇、退職金制度 (確定拠出年金制度)、ヘルスケア休暇制度





ミヨシ電子株式会社



技術で世界を変えていく

ミヨシ電子は、時代の最先端を疾走する情報エレクトロニクス分野にあって、通信機器製品、カスタムボードや高周波モジュール、センサモジュールなど電子デバイス製品の受託生産・受託開発・受託設計事業として、長年に亘って培ってきた開発・設計・製造ノウハウを生かし、お客様のニーズに迅速にお応え致します。詳しくはホームページにて事業紹介動画を公開しています！



基本情報

所在地 広島県三次市東酒屋町306番地
TEL 0824-62-5111
FAX 0824-63-1101
URL <https://www.miyoshi.elec.co.jp/>
メールアドレス mecsaiyo@miyoshi.elec.co.jp

企業概要

事業内容 半導体関連製品、
情報通信機器の開発・設計・製造
求める人材 ・変化を恐れず何事にも前向きに取り組む方
・目的意識をもって自ら考え行動する方
代表者 前川 泰久
従業員数 165名 (内 男135名/女30名)
※令和4年12月末現在
設立 1968年10月19日
売上高 94億3,600万円 (令和4年3月現在)
資本金 4億円

労働条件

給与 当社規定による
昇給 人事査定 (毎年3月) による
賞与 年2回 (6月、12月)
諸手当 通勤手当、生計手当、住宅補助
勤務時間 8:20~17:05
休日休暇 年間休日121日
週休2日制 (土、日、祝、年末年始・夏期)
有休初年度14日
福利厚生等 退職金制度 (確定拠出年金・確定給付企業年金)、社宅制度、ヘルスケア休暇制度、パースデー休暇制度



我が社の自慢

POINT
1

充実した研修制度でスキルアップを支援

社員のキャリア形成やスキルアップ、モチベーションの向上のため、研修制度を充実させています。社内研修だけでなく、社外研修、通信教育など様々な研修を用意しています。もちろん、研修費用は会社が負担します。

POINT
2

さまざまな休暇制度でプライベートを大切にできる

年間休日120日以上 (週休2日制) に加えて毎年付与される有給休暇、さらにパースデー休暇やヘルスケア休暇、半日有休、特別有休などさまざまな休暇制度があり、自分の時間や家族と過ごす時間を大切にできます。

先輩社員からのメッセージ



当社ではグループ内で設計開発から製造まで行っており、製品に近い環境で、製造の技術者とも密なやり取りをしながら開発ができるのが魅力です。試作品を作ってみて、最初に手に取ったときには感慨深いものがあります。
RFデバイス部 Y.N.さん (入社8年目)



株式会社ディア・レスト三次 ケアホーム「ディア・レスト三次」



“人にやさしい介護を目指して”を モットーに取り組んでいます

平成17年12月開設。三次・庄原では唯一の「介護付き有料老人ホーム」として地域に根差したサービスを提供しています。働きやすい環境づくりに取り組み、仕事と家庭両立支援、働き方改革実践企業、魅力ある福祉・介護の職場宣言、健康づくり優良事業所などの認定も取得しています。職員も20代から70代まで幅広く働いており、資格取得支援にも力を入れています。また、業務効率化や人材確保においてもICT化や外国人介護実習制度を導入し、時代の変化にも対応していきます。他社にはない福利厚生も自慢です。



我が社の自慢

POINT 1 ディア・レストはグループで展開しており、広島市安佐北区、福山市、山口県岩国市でもサービスを展開しており、グループが一丸となって良質なサービス提供に取り組んでいます。

POINT 2 外国人雇用、ICT化

介護技能実習制度を活用し、現在インドネシア人4名が介護職として勤務しています。また、2023年2月にICT化工事を行い、業務の効率化や夜間業務の負担軽減などにも取り組み、働きやすい環境作りにも取り組んでいます。

先輩社員からのメッセージ

ディア・レスト三次は職員のやりたいことを積極的に実現させて下さり、良い経験を積むことができます。今後人口が減っていく中でもいち早く技能実習制度を活用するなど、先を見ながら取り組んでいるので、我々も一致団結して働いています。資格取得もサポートがあり、毎年合格者が出ていますので、働きながらでも資格取得を目指せます。

介護職 黒瀬さん（入社2年目）



基本情報

所在地 広島県三次市十日市中3丁目6番6号
TEL 0824-65-1122
FAX 0824-65-1123
URL <https://dearrest.net/miyoshi/index.html>
メールアドレス Hino-drm@dearrest.net

企業概要

事業内容 高齢者介護
求める人材 前向きに学ぶ姿勢を持ち、チームとして働ける方、話を聞ける方
代表者 代表取締役 藤川 泰成
従業員数 48名（内 男10名/女38名）
※令和4年12月末現在
設立 平成17年12月1日
売上高 2億6,000千円（令和3年6月現在）
資本金 3,600万円

労働条件

給 与 160,000～212,300円
昇 給 500円～
賞 与 2.5カ月
諸 手 当 資格手当：8,000円～15,000円
夜勤手当：7,000円/回
その他 処遇改善手当など
勤務時間 シフト制：1日8時間 夜勤16時間
休日休暇 シフト制、年間107日
福利厚生等 家電割引購入、カーブ年間指定席、資格取得支援 など





社会福祉法人 慈照会



だれでも働きやすい職場を目指しています

老人福祉の分野において、多数の施設を運営しています。また託児所や学童保育等を整備し、育休取得後の復職率は100%、男性の育休取得実績もあり、仕事と家庭の両立ができ、長く働いて頂ける職場です。

また事業所内で初任者研修や介護福祉士の国家資格取得に必要な実務者研修を受講することができ、仕事をしながら資格取得が可能です。



我が社の自慢

POINT
1

2年に1度の職員旅行

職員旅行で屋久島や韓国、北海道などに2年に1度行っています。さまざまなところに行くことで見聞を広められる事、また、仕事から離れてリフレッシュでき、普段話すことがない職員同士の交流の場にもなっています。

POINT
2

無資格で入社されても資格取得をサポート

初任者研修や実務者研修の講義を法人敷地内で行っていて、職員は無料で受講でき、かつ、休みで受講するのではなく出勤扱いでの受講となりますので、負担なく資格の取得が可能です。スキルアップに挑戦しやすい職場です。



先輩社員からのメッセージ

高校卒業後入社し、すぐに慈照会の初任者研修を受けました。10代から60代までさまざまな方がいましたが、介護初心者の方と一緒に勉強して頑張れたことが今でも仕事の励みになっています。

ルンビニ園 田原さん

基本情報

所在地 広島県三次市山家町597
TEL 0824-62-2631
FAX 0824-62-4982
URL <https://jishokai.jp/>
メールアドレス jishokai@gmail.com

企業概要

事業内容 社会福祉事業
求める人材 思いやりがある人
代表者 理事長 和泉 一子
従業員数 222名 (内 男70名/女152名)
※令和4年12月末現在
設立 昭和48年10月1日
売上高 —
資本金 —

労働条件

給 与 当社規定による
昇 給 年1回
賞 与 年2回
諸 手 当 —
勤務時間 8時30分~17時
(職種により早番・遅番・夜勤有)
休日休暇 月8日~9日 (年100日)
福利厚生等 福祉医療機構退職金共済
広島県介護従事者互助会





医療法人 微風会



病みて悩める人々の 安らく家とならむかな

創立30周年の医療法人です。病床数290床の「ビハラ花の里病院」、在宅復帰を支援する「介護老人保健施設ナーシングホーム沙羅」、「訪問看護ステーション花の里」、脳神経内科標榜の「三次神経内科クリニック花の里」、サービス付高齢者住宅「迦葉」「第二迦葉」を擁し、関連法人の社会福祉法人慈照会と共に地域に貢献します。



基本情報

所在地 広島県三次市山家町605番地20
 TEL 0824-62-7700
 FAX 0824-62-7709
 URL <http://mifukai.jp>
 メールアドレス vihara_hp@yahoo.co.jp

企業概要

事業内容 医療・老人福祉
 求める人材 積極性、協調性があり、前向きに行動できる人
 代表者 会長 和泉 一子
 理事長 田邊 修
 従業員数 350名 (内 男95名/女255名)
 ※令和4年12月末現在
 設立 平成2年6月1日
 売上高 —
 資本金 —

労働条件

給 与 当法人規定による
 昇 給 当法人規定による
 賞 与 当法人規定による
 諸 手 当 通勤手当、役職手当、資格手当、住宅手当
 勤務時間 8:30~17:00
 休日休暇 年間100日
 福利厚生等 退職金制度、財形貯蓄、育児休暇、介護休暇、託児所、社宅、職員旅行 等



我が社の自慢

POINT
1

きめ細かく、切れ目のない安心のサービスを提供します

医療、看護、介護、福祉の各分野にまたがる事業を通して、高齢の方とご家族のさまざまな心配や希望に、きめ細かく応えています。また各施設が連携しているので、切れ目のないサービスを安心して受けて頂けます。

POINT
2

家庭と仕事の両立が可能な職場です

職員の福利厚生、子育て支援に創立当初から力を入れています。三次市内に複数の事業所があるため、結婚、出産、親の介護などライフステージの変化に合わせて、勤務時間、勤務場所などを柔軟に変更して働くことができます。



先輩社員からのメッセージ

3人の子育てをしながらの現在ですが、育休も取得でき、勤務時間の調整もつきやすく、託児所や同僚のサポートもあって子育てと仕事を上手く両立することができています。子育て世代の方にはおすすめの職場だと思います。
 ビハラ花の里病院 上野 桃代さん (入社15年目)



社会福祉法人 優輝福社会



あなたに寄り添い このまちの暮らしを 紡ぎ繫ぎます

私達の福祉サービスは、子どもからお年寄りまで障がいの有無にかかわらず、全ての人々が自在に利用できる「小規模・多機能・柔軟対応」を目指す福祉拠点です。これからも共に生き抜く「共生型福祉」の構築と実践を図ってまいります。



我が社の自慢

POINT
1

マイナスをプラスに 逆転思考のまちづくり福祉

1990年の法人設立以来、備北地域で過疎を逆手にとり地域の元気づくりに挑みました。高齢者だけでなく、子ども、障がい者の個別の支援によって幸せ・生きがいの創出をすることで、地域の人々の生活の活性化に通じると考えています。

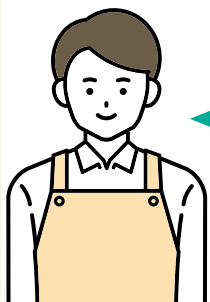
POINT
2

人の定着率が高い

「どんな障がいや病気、家庭環境を持っていたとしても、それらを抱えながらいかに希望を持って働くか」の価値観を大切に、職場の中でしっかりケアし、定着できるよう福利厚生などを充実させています。

先輩社員からのメッセージ

私の所属するデイサービスでは高齢の方だけではなく、障がいをもたれた方とも一緒に過ごし、忙しくも楽しく仕事をしています。私は未経験で福祉の仕事に就かせていただき不安もありましたが、上司・先輩の丁寧な指導により仕事を覚える事ができました。職場は仕事の悩み事を相談しやすい環境です。法人では資格取得等の支援制度があり、その制度を利用して介護福祉士実務者研修を受講して資格を取得することができました。今後さらに介護技術、介護知識を深める為スキルアップを図りたいと考えています。福祉はとても魅力ある仕事です。是非、一緒に夢を実現してまいりましょう。
橋本 英親さん（入社3年目）



基本情報

所在地 広島県三次市吉舎町吉舎606
TEL 0824-43-3121
FAX 0824-43-3122
URL <https://yuukifukushikai.com/>
メールアドレス youshine@yuukifukushikai.com

企業概要

事業内容 介護事業、障害福祉事業（飲食事業、農業、清掃作業）
求める人材 夢のある人
代表者 理事長 熊原 保
従業員数 389名（内 男149名/女240名）
※令和5年4月末現在
設立 1990年12月13日
売上高 —
資本金 なし

労働条件

給 与 職種によって変わる
昇 給 6月
賞 与 年2回（経営状況に応じて支給）
3.5～4.5か月
諸 手 当 夜勤手当、宿直手当、早出遅出手当、年末年始手当、扶養手当、通勤手当 その他
勤務時間 7時間30分（60分休憩有り）
休日休暇 月8又は9回公休（31日ある月は9回公休）
年間103日、メモリアル休暇
就職日から有給休暇付与
福利厚生等 退職共済



株式会社ジェイ・エム・エス 三次工場



いのち かけがえのない生命のために

1965年の創業以来「かけがえのない生命のために」という創業精神の下、「医療を必要とする人と支える人の架け橋となり、健康でより豊かな生活に貢献することで、すべての人々を笑顔にします」という企業理念を実現するため、患者様第一主義を実践し、医療現場の課題を的確に捉え、その解決に真に役立つ価値の創造と提供に努めております。グローバル化も積極的に展開し、販売拠点はドイツ、タイ王国、アメリカに置き、生産も販売も担う拠点はアジアを中心に5ヶ所に構え、世界80ヶ所以上の国と地域に販売しております。



我が社の自慢

POINT 1 ジェイ・エム・エスの製品である医療機器は、研究開発から生産、販売まで一貫した体制で、医療従事者の皆様の意見に耳を傾け、独自性のある高品質な医療機器で医療に貢献しています。

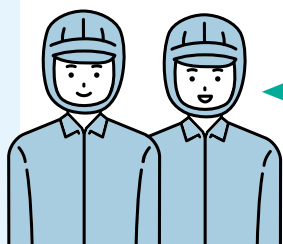
POINT 2 三次工場では、注射器をはじめ注射針、栄養カテーテル、人工透析用翼状針など多種多様な製品を生産しております。中でも医療機器に組み込まれるステンレス製の針管を、板状の材料からパイプにし、用途に応じた規格の外径にします。更に先端を鋭利に研磨し、洗浄、検査を経て針管が完成します。この針管を国内工場、海外工場へ供給しており、それぞれの工場で最終製品となる医療機器へ組み込んでいます。『MADE IN MIYOSHI』の針が、世界80ヶ所の国と地域で活躍していることが言えます。

POINT 3 資格取得や講習会への参加費用は、全額会社が負担します。

先輩社員からのメッセージ

医療器具に興味があり、JMSへ入社しました。今の部署にしながら、他部署の生産応援をすることもあり、いろいろな製品に関わることができておもしろいと思っています。製品設計をしている部署の仕事内容にも興味があります。仕事をするなかで、挨拶、体調管理を含め「当たり前」であることの大切さを感じています。仕事における集中力には自信を持っていますが、確認作業を怠らないことを何よりも重要視しています。

製造部 匿名希望 (入社5年目)



基本情報

所在地 広島県三次市四拾貫町山家350
TEL 0824-63-7141
FAX 0824-63-9324
URL <https://www.jms.cc>
メールアドレス ga-miyoshi@jms.cc

企業概要

事業内容 医療機器、医薬品の製造・販売及び輸出並びに輸入
求める人材 自分の言動に責任と誠実さを持ち、情熱と好奇心を持ってチャレンジする人
代表者 代表取締役社長 奥窪 宏章
(三次工場工場長 野津 滋穂)
従業員数 1,644名 (グループ総数5,709人)
※令和4年12月末現在
設立 1965年6月12日
売上高 58,169百万円 (2022年3月現在)
資本金 741,100万円

労働条件

給与 209,220円 (大卒初任給) 令和4年実績
昇給 年1回
賞与 年2回
諸手当 通勤手当、時間外手当、交替勤務手当、深夜勤務手当
勤務時間 常日勤:8:20~17:15
※2直2交替、3直3交替、4直3交替の勤務あり
休日休暇 日曜日、祝日、会社の指定する土曜日、年末年始・ゴールデンウィーク・夏季連休 (休日120日/年)
福利厚生等 自社保養所(大山)、会員制リゾートホテル、自社商品であるマスク等の無償支給または社員価格での販売



丸善製薬株式会社 三次工場



自然の恵みをつなぐ

当社は世界中の植物から、その植物が持つ有用成分を抽出・精製したり、発酵等のバイオサイエンスの技術を駆使して製造した植物由来原料を取引先企業に販売している、原料メーカーです。取引先企業では、当社が提供した原料を使用して、市販されている商品を製造しています。本社は尾道市にありますが、隣の福山市には研究設備を充実させた総合研究所を持ち、大阪・東京に支店を置くなど、幅広い地域で事業活動を行っています。社名は「製薬」会社ですが、当社の原料を使用いただいている商品は、医薬品のみにとどまらず、化粧品・食品・健康食品・日用品など、非常に幅広い分野におよび、取引先メーカーは国内だけで1,000社を数えます。海外でも、有名ブランドの化粧品を始め、ヨーロッパ、アメリカ、アジア諸国、ロシア、南米等、広範囲の国や地域の化粧品・食品メーカーへ、当社の植物由来原料をお届けしています。



我が社の自慢

POINT
1

アットホームで社員を大切にする社風

丸善製薬の良さはなんといっても「人」だと思います。世代・年齢・ジェンダー・国籍・国境を問わず、一人一人が抱えている思いや夢に向かって一緒になって歩んでいけるような制度や職場環境を整えています。



POINT
2

充実したスキルアップ支援

丸善製薬では社員が自主的に学ぶ機会を積極的に支援しています。業務上必要もしくは自主的に希望する資格取得、通信教育、研修受講等の費用を会社が一部または全面負担したり、会社が指定する資格を取得した際にお祝い金を支給しています。



先輩社員からのメッセージ

当社の製品は実は身近に使用されていて、やりがいを感じます。休日は多い方で趣味の釣りを楽しめています。責任感を持ちミスなく仕事をすることを目標に、良い人間関係を築けるよう心掛けています。不安もあると思いますが、しっかり準備する事が自信につながりますので頑張ってください！
三次工場生産課 長畑 絢星さん（入社4年目）

基本情報

所在地 広島県三次市南畑敷町870-32
TEL 0824-63-2623
FAX 0824-65-0268
URL <https://www.maruzenpcy.co.jp/>
メールアドレス saiyou@maruzenpcy.co.jp

企業概要

事業内容 植物を主とした天然物から有用成分を抽出・精製し、販売する原料メーカー
求める人材 ・ 創意工夫して変革を起こす人
・ 向学心を持ち挑戦し続ける人
・ 感謝の心を持っている人
代表者 代表取締役社長 日暮 泰広
従業員数 441名（内 男302名/女139名）
※令和4年12月末現在
設立 1949年7月13日
売上高 146億円（2022年3月現在）
資本金 9,800万円

労働条件

給 与 ・ 6年制大学/修士卒：237,000円（資格手当9,000円含む）
・ 4年制大学卒：220,000円（資格手当7,000円含む）
・ 短大・専門卒：191,000円（資格手当5,000円含む）
・ 高校卒：177,000円（資格手当3,000円含む）
昇 給 年1回（4月）
賞 与 年2回（夏・冬 計年5.0カ月）
※業績に応じて決算賞与支給あり
諸 手 当 通勤手当（上限10万円）、地域手当（三次地区8,000円）、薬剤師手当、博士号手当、家族手当、住宅手当 等
勤務時間 8:30～17:00 または 9:00～17:30（実働7.5時間）※配属部署により異なる
休日休暇 土、日、祝日 夏期休日 年末年始休日（年間休日数127日）（2022年度）その他：年次有給休暇（半日・時間単位有）、特別休暇、産前産後休業、育児休業等
福利厚生等 各種社会保険、育児時短勤務制度、育児時差出勤制度、財産形成貯蓄、企業型確定拠出年金制度（401k）、社員持株会制度、退職金制度、永年勤続者表彰、入学祝金（高校迄）、資格取得一時金制度、自己啓発支援制度、借上げ社宅（規程対象者）、同好会他



佐々木印刷株式会社



とんがったマルで未来をみつめる 情報／文化／創造

みよしハイテク団地の本社工場で企画・編集・制作から印刷・製本・デリバリまで一貫した体制で、お客さまのご要望にお応えしています。デリバリについては、印刷物の各支店配送やDM発送のご用命も承ります。また、日記・手帳・ノートなどの自社製品をご用意しておりますので、ノベルティのご用命などにもご対応いたします。



我が社の自慢

POINT
1

我が社の誇れる商品の継承

全国の農家で60年以上愛用されてきた日々の記録を大切に残す日記帳「3年連続日記」を作成しています。「書き残す」「読み返す」をコンセプトに、日記・手帳を自社で企画・制作して「3年連続日記」に続く商品が増えてきています。

POINT
2

充実した研修環境で成長を応援

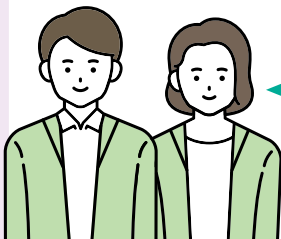
各部署で必要な研修を定期的実施し、費用は会社が全額負担するので安心して仕事に取り組むことができます。やる気ある社員を応援していきます。

POINT
3

お客様に寄り添った商品づくりの提案

お客様の思いをくみ取り、全社員でひとつの形に作り上げる工程は我が社の誇りです。お客様からのうれしいお言葉が、我が社の社員にとって働きがいの原動力となっています。

先輩社員からのメッセージ



名刺、チラシ、ポスター、パンフレット、広報誌など様々な印刷物の制作を担当しています。DTPソフトを使用して、写真、イラスト、文字などの素材を組合せながら、お客様の要望やイメージに沿った誌面を作り上げていきます。自分が作ったデザインが印刷物となり、それに対してお客様の反応が返ってくるので、とてもやりがいのある仕事です。

制作 S・Kさん (入社6年目)

基本情報

所在地 広島県三次市東酒屋町306番地55
TEL 0824-62-3539
FAX 0824-63-2829
URL <https://www.sskp.co.jp>
メールアドレス info@sskp.co.jp

企業概要

事業内容 カタログ・パンフレット・チラシ・DM・
広報誌・報告書など
オリジナル商品の製造・販売
(日記・手帳 他)

求める人材 仕事を丁寧にしていただける方。
明るく、元気でやる気のある方。

代表者 佐々木 孝朗

従業員数 28名 (内 男19名/女9名)
※令和4年12月末現在

設立 昭和25年12月21日

売上高 —

資本金 1,480万円

労働条件

給与 当社規定による

昇給 年1回

賞与 年2回

諸手当 営業手当・家族手当・通勤手当

勤務時間 8:30~17:30

休日休暇 日曜・祝日・会社休日
(夏季・年末年始・指定土曜日)

福利厚生等 退職金制度



株式会社 菁文社



印刷を通じて常に新しい可能性に挑戦しています

商業印刷を軸としながらも、自社企画印刷物や地域に根ざした出版活動を行っています。また、ドローンを活用した空撮サービスや動画制作、SNS利活用等、印刷にとられることなく情報発信を様々な分野で行っています。



我が社の自慢

POINT
1

充実した制作環境でオリジナル商品を創ってみませんか

印刷にとどまらず、ドローン撮影や動画編集など、情報発信に携わる企業としての環境が整っています。社員の自由な発想による企画提案から、オリジナル商品・出版物などを形にしていくことも可能です。

POINT
2

新たなビジネス展開にチャレンジ

紙以外への印刷として、新たにガーメント（布）プリンター機器を導入してプリントTシャツショップ事業へ参入する準備を進めています。ショールームでの対面リアル製造・販売に期待が膨らみますね。

先輩社員からのメッセージ



当社は、チラシ・ポスターなど印刷物を中心にドローン撮影・SNSを活用した様々な業務があります。お客様の発想を忠実に再現し、いかに形にするか自分自身に秘められたポテンシャルを高めるのに適した環境です。積極的に企画・提案をしていき、当社の成長に大きく貢献できるよう、誇りをもって仕事をしていきたいです。

営業部 平尾さん（入社2年目）

基本情報

所在地 広島県三次市東酒屋町306番地46
TEL 0824-62-3057
FAX 0824-62-5337
URL <http://seibunsha-f.com/>
メールアドレス geibigrf62-3057@seibunsha-f.com

企業概要

事業内容 総合印刷会社
求める人材 現状に甘んじる事なく学び続け、自ら進出しようとする人
代表者 代表取締役 重信 優
従業員数 11名（内 男4名/女7名）
※令和4年12月末現在
設立 1962年3月27日
売上高 100,322千円（令和5年2月現在）
資本金 1,000万円

労働条件

給与 当社規定による
昇給 当社規定による
賞与 当社規定による
諸手当 通勤手当、皆勤手当
勤務時間 8:30~17:30（休憩1時間、実働8時間）
休日休暇 年間平均休日112日
（当社カレンダーによる）
福利厚生等 退職金制度（勤続3年以上）



株式会社佐々部材木店



自然を大切に人に優しく物にも優しい心を

三次市で木材を中心とした事業展開をしています。

- ・木製パレットの製造
- ・建築資材の卸売り
- ・新築、リフォーム事業

基本的に正社員での採用で、地元の方中心で活躍して頂いています。子育て等で時間都合の働き方を選びたい方はパートでの採用も行っております。



我が社の自慢



わが社の自慢は木製品を製造しているということです。世界は脱炭素、つまり二酸化炭素の排出を抑えようとしています。わが社では木材を使用することにより山林の整備を進め、排出された二酸化炭素を吸収させています。木材を多く使用することにより山林の整備を活性化する、この循環型林業に繋がる製品を手掛けていることが弊社の誇れる点です。



先輩社員からのメッセージ

子育て世代の方もたくさんいますし、時間の都合も付きやすい環境が整っていますので、活躍できる場面がたくさんあり、働きやすい会社だと思います。

基本情報

所在地 広島県三次市東酒屋町306番地48
 TEL 0824-64-2200
 FAX 0824-64-1200
 URL <http://www.sasabezaimoku.co.jp/>
 メールアドレス kenzai@sasabezaimoku.co.jp

企業概要

事業内容 木製品製造販売
 求める人材 ①8時～17時で残業せず自分の為に時間を使いたい方（製造部門）
 ②中小企業から大企業まで見聞を広げ、自分磨きしたい方（営業部門）
 代表者 佐々部 博之
 従業員数 78名（内 男52名/女26名）
 ※令和4年12月末現在
 設立 1969年9月
 売上高 —
 資本金 1,000万円

労働条件

給 与 営業職 正社員月給 200,000円～300,000円
 パレット制作 正社員月給 167,250円～178,400円
 昇 給 年1～3%
 賞 与 年2回
 諸 手 当 通勤手当（上限12,000円）
 勤務時間 8:00～17:15
 休憩時間 10:00～10:15、
 12:00～12:45、15:00～15:15
 休日休暇 週休2日（会社カレンダーによる）
 祝日、夏季休暇、冬季休暇、ゴールデンウィーク
 福利厚生等 中退金、失業保険





株式会社ニシカワ



こだわりのものづくり 創業70年、安心と信頼のニシカワ

ニシカワでは、機械部品や精密機器、大型産業設備機器などを国内および海外へ輸出する際に必要な「梱包木箱」「梱包鉄箱」「木製パレット」などを主に製造しています。『ニシカワに頼めば何とかしてくれるだろう』そうお客様に思ってもらえるよう、信用と信頼に応える製品提供をしています。



我が社の自慢

POINT
1

キャリアアップ・スキルアップ支援制度も整っています

資格取得や講習受講など、仕事の時間を使ってできるよう会社が全面的にサポートしてくれます。費用も会社が負担してくれます。スキルアップしたい社員が積極的に活用しています。

POINT
2

有給休暇もしっかり取れます

家庭や家族、体も大切にしてほしいという社長の想いもあり、予期せぬ事態や通院、子供のイベント、趣味など、休みが欲しい時は遠慮なく言えて、休暇はお互い様といった雰囲気づくりができています。



先輩社員からのメッセージ

就職先を決める時、どの仕事が自分に合っているのか、どの会社がいいのかなど正直わかりませんでした。面接の前に工場見学をした際、工場内や事務所のみなさんの雰囲気がよくて「この会社にしよう」と思い、決めました！
製造 岡下さん（入社3年目）

基本情報

所在地 広島県三次市吉舎町吉舎833-35
TEL 0824-43-3148
FAX 0824-43-3149
URL <http://nishikawa-kabu.biz/>
メールアドレス nishico@h.do-up.com

企業概要

事業内容 木製パレット・輸出用梱包資材の製造販売
求める人材 健康で意欲的な方
代表者 代表取締役 西川 正剛
従業員数 9名（内 男7名／女2名）
※令和4年12月末現在
設立 1995年1月6日
売上高 7億3,000万円（2022年12月現在）
資本金 1,000万円

労働条件

給 与 当社規定による
昇 給 当社規定による
賞 与 当社規定による
諸手当 通勤手当・資格手当
勤務時間 8:15～17:10
休日休暇 年間休日100日
福利厚生等 退職金共済、誕生日プレゼント、奨学金返済支援制度あり



Nichiko 株式会社日本工芸



製造から販売まで、一貫した自社生産

国内にて「一貫した自社製造」をモットーに、地域貢献雇用確保をめざし、物作りを通して人材の育成をはかり、それをもって社会に貢献します。
みよしブランド
(認定番号第27-22号)



基本情報

所在地 広島県三次市甲奴町小童2508番地4
TEL 0847-67-2134
FAX 0847-67-2135
URL <http://www.nihonkougei.jp>
メールアドレス nichiko@nichiko.jp

企業概要

事業内容 高級額縁・掛軸・屏風製造卸・貸額センター
求める人材 物事に対し、積極的に行動できる人
代表者 藤原 力
従業員数 50名 (内 男34名/女16名)
※令和4年12月末現在
設立 昭和52年4月26日
売上高 —
資本金 3,000万円

労働条件

給 与 当社規定による
昇 給 年1回
賞 与 年2回
諸手当 通勤手当、営業手当、役職手当
勤務時間 午前8:00~午後16:55 (内休憩70分)
休日休暇 日曜・祝祭日・年末年始・盆 等
福利厚生等 三次市・福山市に社宅完備
退職金制度(勤続2年以上)

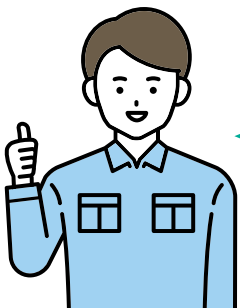


我が社の自慢



みよしブランド

三次産杉材を使った額縁・屏風等で認定されました。
「府中家具」製造の高い技術・塗装技術が活かされた製品づくりは、書道や日本画の分野における木製額縁製造で高い全国シェアを誇ります。
国産材の使用は非常に珍しく、技術力・製品力に加えて、三次産杉材の使用により、地域の活力にも寄与しています。



先輩社員からのメッセージ

私は入社した当初、物作りに対して右も左もわからなかったのですが、額縁製造を通して様々な経験をする事で、物作りでの成長もですが、人としての成長も出来ていると思います。
また、当社の強みでもある一貫した自社製造も成長の助けとなっています。

組立課 新川 直人さん (入社16年目)





株式会社三次ケーブルビジョン



ケーブルテレビは みんなのテレビ あなたが主役です

○三次ケーブルビジョンは、放送・通信事業を通して、地域の皆様の安心・安全で楽しく豊かな生活の実現に貢献しています。

○三次ケーブルビジョンは、「地域において不可欠な存在」をめざし、常に社会の動向に目を向け、皆様のニーズに応える最新のサービス提供に努めています。



我が社の自慢

POINT
1

地域に密着したケーブルテレビ

2006年開局以来続けている独自の生放送『コミュニティ番組』等の放送事業や通信事業他を通じて、市民に一番密着し、利用しやすく、市民一人ひとりが主役になれるケーブルテレビです。市民に愛される地元放送局を目指して、「地域密着」という永遠のテーマに挑戦し続けています。

POINT
2

市内全域に光ケーブルテレビ網を整備し、行政情報や市民の活動情報、それに高品質で安定した通信回線を提供し、住みよいまちづくりの一役を担っています。

先輩社員からのメッセージ



制作課で番組作りに携わっています。私が入社した理由は、映像制作の仕事に興味があったからです。自分が撮影し、編集した映像を見て視聴者の方が喜んでいただいた声を聞くと、とてもやりがいを感じます。また、取材先でたくさんの人と繋がり、三次をより深く知ることができるのも、この仕事の魅力だと思います。

制作課 臺 隆之さん (入社2年目)

基本情報

所在地 広島県三次市十日市東五丁目19番1号
TEL 0824-65-2211
FAX 0824-65-0066
URL <http://www.pionet.jp>
メールアドレス info@pionet.jp

企業概要

- 事業内容
1. コミュニティーチャンネルと多チャンネルの放送
 - ア. コミュニティーチャンネル放送
生活に密着した地域や学校の話題、サークルや趣味の活動、市議会中継等
 - イ. 多チャンネル放送
NHKや民放、CS放送やBS放送の映画・スポーツ・音楽等の多チャンネルサービスの提供
 2. インターネット接続サービス
光回線を利用した常時接続のインターネットサービスの提供
 3. 音声告知放送
専用端末を使用した一斉放送、エリア別放送等

求める人材 ケーブルテレビ業務に関心がある方で、自ら率先して考え前向きな行動ができる方

代表者 代表取締役社長 林 初幸

従業員数 21名 (内 男13名/女8名)
※令和4年12月末現在

設立 2003年7月30日

売上高 5億9,000万円 (2022年3月現在)

資本金 2億円

労働条件

給 与 当社規定による
昇 給 当社規定による
賞 与 当社規定による
諸 手 当 通勤手当、家族手当
勤務時間 8:30~17:30
休日休暇 年間平均休日120日
福利厚生等 —



株式会社君田トエンティワン(君田温泉森の泉)



お客様のところをつかむおもてなし！

「来てよかった」、「また来てみたい」とお客様に思っただけの仕事がしたい、これが社のモットーです。社員一人ひとりの熱意がお客様の心に響くよう、さらなるおもてなしの向上に努めます。



我が社の自慢

1 ホットするおもてなし

「湯がいい、料理がいい、宿がいい」3つの大切なお客様の声、そして、4つ目は「おもてなし力」。ほがらかに家族的な雰囲気を出せるよう努力します。「わが家に帰って来たような気がする」、最高にうれしい瞬間です。

POINT 2

回遊できる複合的な道の駅

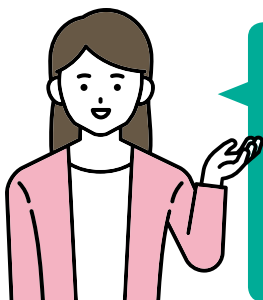
道の駅「ふおレスト君田」の中に立地する君田温泉です。構内には、和室・洋室を備えた宿泊施設やレストラン、温泉、産直野菜市、はらみちを美術館などがあります。また、近くにはウォーキングガイドツアーとして、1.8km(3時間コース)と、4.8km(5時間コース)があります。豊かな自然を満喫する森林浴ウォーキングをお楽しみください。

POINT 3

部署を超えて連携する業務

日帰り入浴をはじめ、長い営業時間でお客様と接する部門が多いことから、混み合う時間帯には、社員が自発的に多忙な部署の業務をサポートすることがあり、普段から社員相互に情報を共有し、少数ながら最大の効果があがるよう連携を図っています。

先輩社員からのメッセージ



私は、この会社に入社して15年になります。入社のおかげになったのは、アルバイトを体験していた頃、自分がやった仕事を職場の先輩からほめてもらい、認めてもらったことが大変嬉しかったことです。お客様からいただく料金は、当たり前のことのできる対価であり、その金額以上に、お客様が「君田温泉に来てよかった」というときめきを、どのような形で持ち帰っていただくか、それが毎日の仕事の目標であり、励みになっています。 中岡 智恵美さん(入社15年目)

基本情報

所在地 広島県三次市君田町泉吉田311番地3
TEL 0824-53-7021
FAX 0824-53-2119
URL <http://www.kimita-onsen.com>
メールアドレス E-mail-@kimita-onsen.com

企業概要

事業内容 温泉宿泊施設
求める人材 明るくまじめで責任感のある方
代表者 代表取締役 反田 博美
従業員数 50名(内 男17名/女33名)
※令和4年12月末現在
設立 1996年5月30日
売上高 年間約25,000万円
資本金 6,000万円

労働条件

給与 当社規定による
昇給 年1回
賞与 当社規定による
諸手当 扶養手当、通勤手当、役職手当、職務手当
勤務時間 8時間
休日休暇 週休2日(シフト制)
福利厚生等 退職金制度あり(正社員)



株式会社暮らしサポートみよし



「新しい公共サービス」を実現し、 市民サービスの向上と地域社会の発展に貢献する

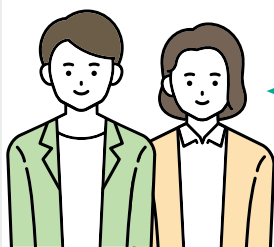
弊社は、民が行う「新しい公共」を実現し、市民サービスの向上と地域の発展に貢献するため、三次市の出資により設立されました。平成22年の会社設立以来、三次市からの指定管理業務や受託事業を展開し、それぞれにその時、その事業に応じた工夫や新たな手法の導入など、より充実したサービスの提供を行っています。時代の変化に対応しながら、弊社が提供するサービスにおいて、日々改善を重ね、利用者の方に喜んでいただけるよう最大限の取り組みを行っています。今年度新たに健康経営優良法人2023に認定されました。



我が社の自慢

- POINT 1** 社員の約9割が女性で、役職者の大半も女性が担っており、女性が活躍できる職場です。
- POINT 2** 60歳定年後も、今まで培ってきた知識や技術などが生かせるよう65歳までの再雇用も定着し、産休・育休も積極的に取得でき、若者から年長者まで働きやすい環境です。
- POINT 3** 協会けんぽ広島で実施されている「ひろしま企業健康宣言」において6年連続で優良事業所5つ星に認定されています。
- POINT 4** 従事している仕事に必要な資格を積極的に取得してもらえるようにバックアップし、自己啓発活動にも応援する環境が整っています。

先輩社員からのメッセージ



三次市100%出資の会社の強みと、妊娠・出産・子育てのしやすい環境が整備されているところに魅力を感じています。完全週休2日制で、有給休暇も積極的に取れるよう周りのサポートがしっかりしています。

基本情報

所在地 広島県三次市十日市東三丁目14番25号
三次市生涯学習センター1F

T E L 0824-64-7685

F A X 0824-64-7686

U R L <https://ks-miyoshi.co.jp>

メールアドレス info@ks-miyoshi.co.jp

企業概要

事業内容 三次市からの指定管理業務、業務受託事業

求める人材 チームワークを大切にでき、地元三次の発展に貢献したい人

代表者 代表取締役社長 福永 清三

従業員数 77名(内 男11名/女66名)
※令和5年4月1日現在

設立 2010(平成22)年2月16日

売上高 3億2,677万円(2022年3月現在)

資本金 3,000万円

労働条件

給与 15万7,000円～

昇給 あり(当社規定による)

賞与 あり(当社規定による)

諸手当 特殊勤務手当、資格手当、家族手当、通勤手当、役職手当

勤務時間 8:30～17:15 他 就業場所による

休日休暇 週休2日、祝祭日、
年末年始(12/29～1/3)

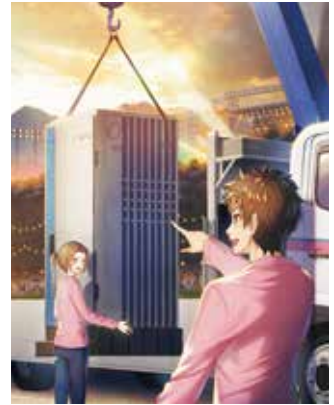
福利厚生等 永年勤続者表彰、
職場内の親睦会助成金制度など
中小企業退職金共済(当社規定による)



今年度新たに健康経営優良法人2023に認定されました。



株式会社コスモス



会社スローガン

～躍進～

社会への貢献・未来への投資・自己成長への歓喜

私たちは「環境保全」に係る事業を行っています。
各家庭、工場等で使用された水は、私たちが管理する浄化槽・下水道によってきれいな水へ再生されます。また廃棄物が適切に処理されるよう収集運搬しています。
株式会社コスモスは、お客様のライフラインを守り、環境豊かなまちが続くよう努めています。



我が社の自慢



株式会社コスモスは、仕事を通して自己成長ができ、働きやすい環境づくりを目指しています。入社時は、マンツーマンリーダー制度（新入社員が先輩社員からマンツーマンで仕事を学びます）で仕事を覚えてもらいます。慣れてくると、自己成長、技術向上のため各種資格取得の講習会への参加や、試験に挑戦してもらいます。費用は全額補助いたします。「仕事を通して、日々の生活をより豊かなものにしてもらいたい」と願っています。

先輩社員からのメッセージ

私は下水処理施設の維持管理を担当しており、水の環境を保護する仕事をしています。前職は介護の仕事をしていたので、入社時は右も左も分からない状態でしたが、先輩のサポートを受けながら少しずつ覚えていきました。自分もっと技術、自信をつけたいので資格を取得し日々の仕事に活かしています。今後もキャリアアップを目指すため、国家試験にチャレンジし、得た知識で環境保全・公衆衛生の向上に貢献していきます。現在、働き方も収入も安定しており、今とても充実した生活を送っています。

下水道課 20代女性（入社6年目）

基本情報

所在地 広島県三次市西酒屋町538番地1
TEL 0824-63-4008
FAX 0824-62-4584
URL <https://cosmos-inc.jp>
メールアドレス cosmos@p1.pionet.ne.jp

企業概要

事業内容
・廃棄物運搬・処理業（汲取り・一般家庭・事業所・産業廃棄物）
・浄化槽清掃管理
・下水処理施設の維持管理業務（下水道施設）
・仮設機材・トイレ（リース・レンタル・販売）
・住宅関連事業（ハウスクリーニング・解体）

求める人材 普通自動車免許を持っている方
※中型・大型自動車免許取得者は採用時に優遇します。入社後、中型・大型免許取得を希望される方は当社が全額補助します。（条件有）

代表者 黒瀬 秀哉

従業員数 54名（内 男46名/女8名）
※令和4年12月末現在

設立 1965年

売上高 —

資本金 1,000万円

労働条件

給与 220,000～250,000円（初任給）
※経験による優遇あり
当社規定による交通費支給

昇給 有

賞与 年2回（他年度末特別賞与有）

諸手当 役付手当・家族手当・通勤手当
車保険手当

勤務時間 AM7時45分～PM16時45分

休日休暇 週休2日制（土・日）、祝祭日、年末年始休暇、
年次有給休暇、介護休暇・特定支援休暇（時間単位での取得可）、その他特別有給休暇制度（慶弔）

福利厚生等 各種社会保険完備、制服貸与



協同組合サングリーン



高齢者と子育て世代に優しいショッピングセンター サングリーン

サングリーンは平成11年のリニューアルオープン時に、いち早くハートビル法の認定を受け、高齢者の方からお子様連れの方まで全てのお客さまに優しい地域密着型のショッピングセンターとして運営を行っています。平成26年11月には三次市で最初に「認知症の人にもやさしい事業所」の認定を受け、平成27年6月には「広島県仕事と家庭の両立支援企業登録」を受けました。このようにサングリーンは衣・食・住のお買物だけでなく、地域の皆さまの健康増進や子育て支援に貢献するため、4つの医療施設と調剤薬局、三次市子育て支援センターを開設しています。また、コミュニティーホールを利用した各種文化教室を開催するとともに、広島県や三次市の各種啓発展示や絵画・写真等の展示会、コンサートなど地域の皆さまの各種イベントの開催を通して文化交流の場を提供しています。

- 広島県「子育て応援イクちゃんサービス参加認定」平成23年5月
- 広島県「人にやさしい店づくりが立けるショッピングセンターの認定」平成26年10月
- 三次市「認知症の人にもやさしい事業所認定」平成26年11月
- 広島県「仕事と家庭の両立支援企業登録」平成27年6月
- 広島県「働き方改革認定実践企業認定」平成30年9月



我が社の自慢

POINT 1 有資格者と高齢者の雇用拡大の場

県北最大のショッピングセンターとして中心市街地に立地するサングリーンは、本館をはじめ敷地内に48店舗、4医療機関及び5事業所が営業・診察を行い総従業員数約400人を雇用している。特に看護師・歯科衛生士・薬剤師・保育士・理美容師などの有資格者及び高齢者の雇用拡大の場として地域経済に大きく貢献している。

POINT 2 地域貢献の活動を展開し特に青少年健全育成を応援している。

- 県北の中核ショッピングセンターとして、お買物・医療・子育て支援と地域密着の催事・イベントの開催など、幅広い地域貢献の活動を通して地域社会の維持・発展と青少年健全育成に大きく貢献している。特に、令和4年度は青少年健全育成として、
- 第21回サングリーン書道展（応募作品数3,450枚）
- 市内13中学校のクラブ活動を応援する「サングリーン03クラブ」の指定寄附
- 第39回サングリーンカップ青少年健全育成中学校軟式野球大会（16チーム参加）

基本情報

所在地 広島県三次市十日市東四丁目1番30号
 TEL 0824-62-1111
 FAX 0824-63-0402
 URL <http://www.sungreen.jp>
 メールアドレス sungreen@theia.ocn.jp

企業概要

事業内容 ショッピングセンター
サングリーンの運営管理
 求める人材 笑顔で人と接することができ
協調性のある人
 代表者 理事長 沖 東洋治
 従業員数 12名（内 男5名/女7名）
※令和5年3月末現在
 設立 昭和51年8月
 売上高 —
 出資金 1,417,600千円（令和5年3月末現在）

労働条件

給 与 当組合規定による
 昇 給 あり
 賞 与 年2回
 諸 手 当 家族手当、通勤手当、精皆勤手当
 勤務時間 9:15～19:45（実働8時間で交代制）
 休日休暇 週休2日（年間休日108日）
 福利厚生等 マイホリデー休暇制度（誕生日等年間5日）



有限会社平田観光農園



果物って果てしない。その続きをつくろう

昭和30年創業。MAZDA Zoom-Zoomスタジアム広島約3個分の面積で14種150品種の果物を栽培する、日本最大級のくだもの狩り観光農園です。園内には、アウトドア体験施設や、古民家カフェ、動物広場など一日楽しめる施設があります。インバウンドのお客様をはじめ、年間10万人を超えるお客様がお越しになり、農村の魅力や、農業の楽しさ、果物のおいしさを、体験を通じて提供しています。中でも、日本で唯一のチケット制果物狩り「ちょうど狩り」や、森の中で薪を割ってアウトドア料理が楽しめる「ダッチオープン森」などは、とても人気のあるメニューです。また、日本で一番のぶどうの産地、長野県中野市で、国産無添加のドライフルーツの製造販売も行っています。そこで製造販売されるレーズンは、国内トップシェアで、長野駅の直営店「ripe」をはじめ、全国のワイナリーやホテルなどで喜ばれています。



我が社の自慢

- POINT 1** 農業が学べます。
- POINT 2** 全国から若いスタッフが集まり、アットホームな雰囲気です。
- POINT 3** いろいろなプロジェクトにチャレンジできます。
- POINT 4** 社内から社長に昇格したスタッフが4名います。

先輩社員からのメッセージ



栽培から販売まで任せてくれるので、責任感もあり、うまくいったときの達成感はとてもいい経験になります。長野県でドライフルーツの製造や販売にもかかわることができて、長野での温泉めぐりや、登山もとても楽しいです。とにかく、おいしい果物がいっぱい食べられるので、これをもっと多くの人に知ってもらいたいと頑張っています。

核果類担当 則宗 智毅さん（入社5年目）

基本情報

所在地 広島県三次市上田町1740-3
 TEL 0824-69-2346
 FAX 0824-69-2246
 URL <http://www.marumero.com>
 メールアドレス hirata@marumero.com

企業概要

事業内容 果物の栽培、観光農園の運営、果物の加工販売、体験施設運営、飲食店
 求める人材 これからは農業が成長産業だと確信している人
 代表者 代表取締役 平田 克明
 従業員数 22名（内 男10名/女12名）
 ※令和4年12月末現在
 設立 1985年8月1日
 売上高 280,000千円（令和4年5月現在）
 資本金 999万円

労働条件

給 与 当社規定による
 昇 給 当社規定による
 賞 与 当社規定による
 諸手当 通勤手当、家族手当、住宅手当 など
 勤務時間 8:00～17:00（休憩90分）
 休日休暇 会社カレンダーによる
 福利厚生等 確定拠出年金、財形貯蓄



広島みどり信用金庫



地域の皆様に安心した未来をお届けできるよう 取り組んでいます

みどり信金は、広島県北部地域を主な事業区域としており、三次市・庄原市に9つの店舗を展開しています。私たち信用金庫は地域社会の一員として地域発展のお手伝いをしながら、中小企業者や住民との強い絆とネットワークを形成し、地域経済の持続的発展に努めております。また、各種金融サービスの提供にとどまらず、文化・環境・教育といった面も視野に入れ、広く地域社会の活性化に取り組んでおります。



我が社の自慢

POINT
1

万全の教育体制でサポート

金融のプロとして、良識ある社会人として、真にお客さまから信頼される人材の育成を目指し、職務に関する知識・能力の向上を図るため、各種プログラムにより万全の教育体制でサポートしています。また、自己啓発支援も積極的に行っており、職員のスキルアップのための制度が充実しています。

POINT
2

働きやすく、働きがいのある職場

みどり信金では、職員同士のコミュニケーション向上を図る目的で、定期的に交流イベントを開催しています。



先輩社員からのメッセージ

今までお世話になった方々と関わる仕事がしたいと考え、地元で貢献できる地域密着型金融のみどり信金に決めました。地域のお客さまから様々なお悩みの相談を受け、その課題を解決した時、とてもやりがいを感じます。

本店営業部 伊藤 賢也さん（入庫3年目）



基本情報

所在地 広島県庄原市西本町三丁目1番8号
TEL 0824-72-5588
FAX 0824-72-7616
URL <https://www.shinkin.co.jp/midori/>
メールアドレス s1758000@facetoface.ne.jp

企業概要

事業内容 信用金庫法に基づく、預金、融資、為替等の金融業務全般

求める人材 地域を元気にしたいという熱意と意欲をお持ちの方

代表者 理事長 小林 明宗

従業員数 86名（内 男52名/女34名）
※令和4年12月末現在

設立 昭和22年10月8日

売上高 13億68百万円（2022年3月現在）

出資金 3億14百万円

労働条件

給 与 大学卒業（四大卒） 200,000円
短期大学・専門（専修）学校卒業 170,000円
高等学校卒業 160,000円

昇 給 年1回（4月）

賞 与 年2回（6月、12月）

諸 手 当 通勤手当、住宅手当、家族手当、役職手当、渉外手当、時間外手当 等

勤務時間 8:45～17:30（昼休憩1時間）

休日休暇 完全週休2日制（土曜日、日曜日）、祝日、年末年始（12月31日～1月3日）

福利厚生等 職員預金、財産形成預金、住宅資金貸付、厚生資金貸付、人間ドック、育児休業制度、介護休業制度 等



Instagram始めました!

[みどり信金の魅力]について発信しています!



check!

[URL] https://www.instagram.com/midori_shinkin_recruit



三次地方森林組合



創ろう未来を木を森を

私たち森林組合は、地域に根差した企業として、未来に続く豊かな森を守り育て、地域社会への貢献を行っています。「森林組合に入って、豊かな自然の中で働き、水と緑を守ってみませんか」



我が社の自慢

POINT
1

三次市の約7割が森林で、その多くは個人が所有している森林です。私たち組合は、高い林業技術を持ったスタッフが充実しており、組合員や地域の方々の要望に応じています。また、地域森林管理の担い手として「植えて～育てて～利用する」といった持続可能な林業経営の確立に取り組むことで、脱炭素社会への取組を行っています。

POINT
2

当組合では、林業に必要なチェーンソーや刈払機・重機等の資格だけではなく、森林施業プランナーや1級土木施工管理士・造園施工管理士など個々の経験に合わせ、林業に精通した技術力やスキルを高めるため、様々な研修や資格取得への取り組みを行っています。

先輩社員からのメッセージ



森林組合は自然豊かな森を守り、育てていくことを行っています。中でも難しいことが多々あることもありますが、とてもやりがいのある仕事です。それだけでなく、自然と接することが多いので、季節の移ろいや自然の豊かさに触れられる仕事でもあります。次の世代の子供たちに美しい自然を残し、守っていくためにも、私たちと一緒に働いてみませんか。

業務課 久藤さん（入社1年目）

基本情報

所在地 広島県三次市東酒屋町1180番地の2
TEL 0824-64-0123
FAX 0824-63-7151
URL —
メールアドレス sadahiro@miyoshishinrin.jp

企業概要

事業内容 森林サービス業
求める人材 想像力を働かせ、行動力のある人
代表者 代表理事組合長 邊見 俊宗
従業員数 47名（内 男45名/女2名）
※令和4年12月末現在
設立 昭和63年9月1日
売上高 6億3,258万4千円（令和4年3月現在）
資本金 1億7,000万円

労働条件

給与 176,000円/月額～
昇給 年1回
賞与 年間5ヶ月
諸手当 外勤手当
勤務時間 AM8:30～17:15
休日休暇 完全週休2日制、祝日、年末・年始
福利厚生等 —



Facebook



Instagram





三次市雇用労働対策協議会

(事務局:三次市産業振興部商工観光課)

〒728-8501 広島県三次市十日市中二丁目8番1号

TEL(0824)62-6171 FAX(0824)64-0172

✉ koyou@p1.pionet.ne.jp

HP <http://miyoshi-shukatsu.sakura.ne.jp/wp/>

みよし就活ネット

検索



TOP